

Witterungsreport 2017

Störnstein

Stand 05.01.2018

9 2 7 2 1

Koordinaten der Station:

Latitude	49° 43'54 Nord	Land	Deutschland
Longitude	12°12'36 Ost	Bundesland	Bayern
Landhöhe	457 m über NN	Landkreis	Neustadt an der Waldnaab

Die Private Wetterstation **Störnstein** befindet sich auf **457 m** über Normal Null im Landkreis Neustadt an der Waldnaab, am Fuße des Oberpfälzer Waldes. Seit 2001 wird hier das Wettergeschehen aufgezeichnet. Seit Sommer 2005 nur noch Automatisch mit einer Station des Typs WH1080 und einer TFA Station.

Lufttemperatur:

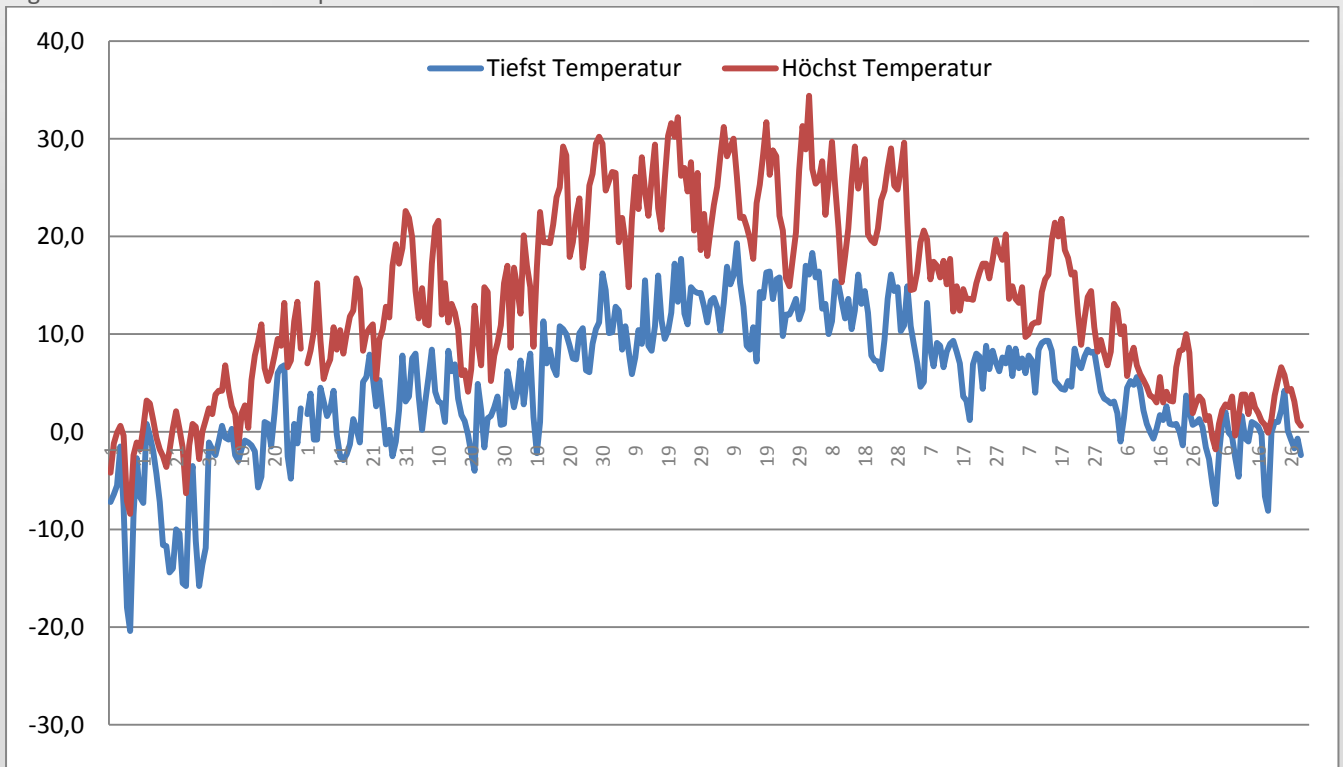
Monatswerte der Lufttemperatur aus 2 Meter Höhe in °C

°C	Jan	Feb	Mrz	Apr	Mai	Jun	Jul	Aug	Sep	Okt	Nov	Dez	Jahr
TM	-4,9	2,3	6,3	7,5	14,3	18,4	18,7	18,5	11,3	9,8	3,8		
Abw.	-2,6	3,1	3,8	-0,4	1,8	2,1	0,9	1,6	-0,8	2,2	1,0		
TX	3,2	13,3	22,6	21,9	30,2	32,2	31,7	34,4	20,6	21,8	13,1	6,6	34,4°C
Tag	12	27	31	1	29	22	19	1	5	17	2	23	01.08.:
TN	-20,4	-5,7	-2,9	-4	-2,2	5,9	7,2	6,4	1,2	3,2	-1,6	-8,1	-20,4°C
Tag	7	15	12	21	10	8	16	23	19	31	30	19	07.01.:
Anzahl der Temperaturkenntage:													
FD	30	19	11	4	1	0	0	0	0	0	4		69
ED	20	1	0	0	0	0	0	0	0	0	0	0	21
WD	0	0	1	3	15	26	25	27	2	3	0	0	102
SD	0	0	0	0	6	16	15	17	0	0	0	0	54
TD	0	0	0	0	1	3	3	1	0	0	0	0	8
TDT	0	0	0	0	0	0	0	0	0	0	0	0	0

Erläuterung:

TM	=	Monatsmittel der Temperatur	ED	=	Eistag
Abw.	=	Abweichung vom langjährigen Mittelwert (2001-2015)	WD	=	Warmer Tag
TX	=	Tageshöchsttemperatur	SD	=	Sommertag
TN	=	Tagestiefsttemperatur	TD	=	Tropentag
FD	=	Frosttag	TDT	=	Tropennacht

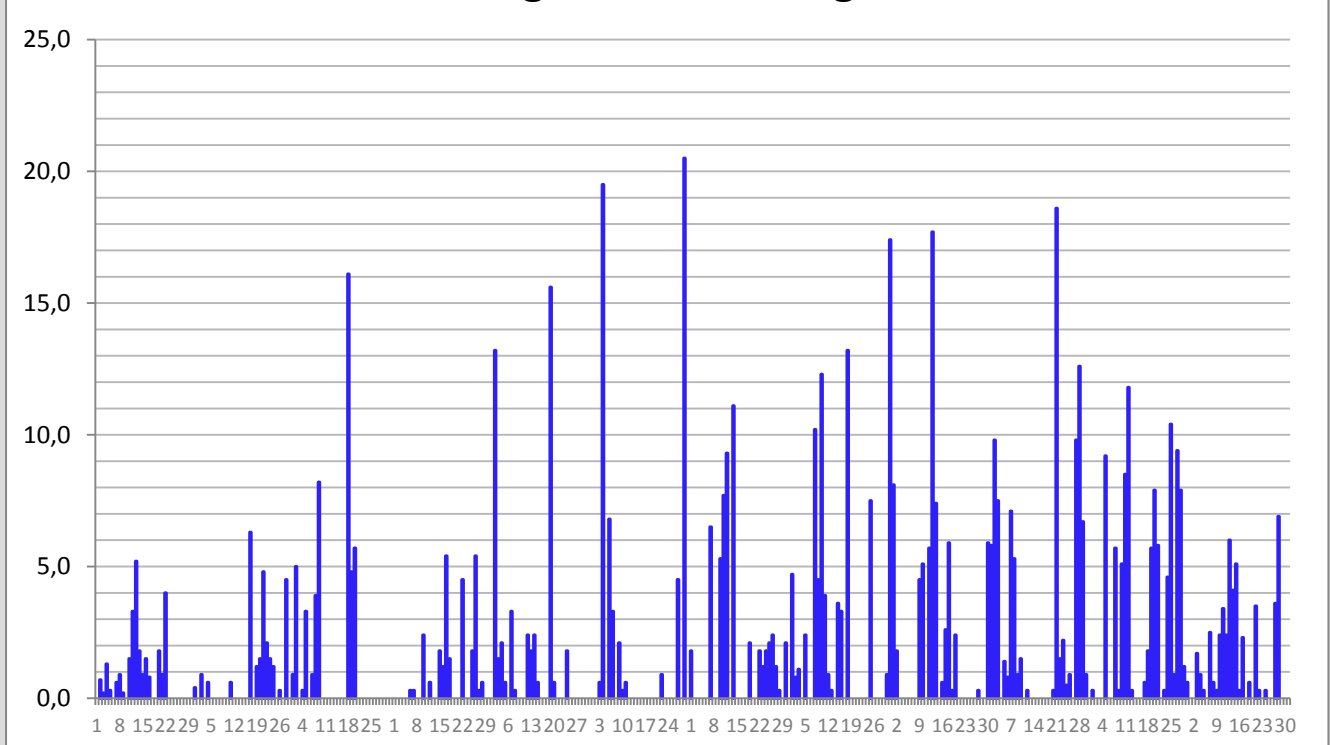
Tages Höchst.- und Tiefsttemperatur.



Der Heieste Tag wurde am 1 August mit **34,4** Grad erreicht. Dies war eine der acht groen Hitzewellen, die wir im Sommer hatten. Die Erste war am 18 Mai, da stieg in Strnstein das Thermometer in der Klimahtte auf 29,2 Grad.

Starkregen, wo binnen 6 Stunden ber 25mm Niederschlag fllt, wurde nicht beobachtet. Nur am 29 Juni, bei einem Gewitter gab es krftigen Platzregen und es wurden 20,5mm Niederschlag gemessen. Der Jahresniederschlag betrgt **685,x mm**, dies sind im 10-Jhrigen Niederschlagsmittel *1xx,5mm* weniger.

Tages Niederschlag



mm	Jan	Feb	Mrz	Apr	Mai	Jun	Jul	Aug	Sep	Okt	Nov	Dez	Jahr
RR													
Abw.													
24h													
Anzahl der Niederschlagstage ab:													
0,1													
1,0													
5,0													
10,0		0	0	0									
25,0	0	0	0	0				0	0	0	0	0	
50,0	0	0	0	0	0	0	0	0	0	0	0	0	0

	Tiefste Temperatur	Höchste Temperatur	Temperaturmittel	Gesamt Niederschlag	Niederschlagstage	Frosttage	Eistage	Sommertage	Hitzetage
	Celsius	Celsius	Celsius	L/qm²	Tage	Anzahl der Tage			
2017	-20,4	34,4	8,9	684,5	182	89	27	54	8
2016	-20,6	33,0	9,1	775,9	175	94	20	43	7
2015	-12,6	36,0	9,5	692,1	179	64	7	53	24
2014	-6,7	34,2	9,6	605,0	160	67	11	33	8
2013	-13,6	35,4	8,2	834,1	187	106	37	42	13
2012	-21,5	35,4	8,1	612,2	192	91	24	36	5
2011	-15,8	31,2	8,5	633,8	161	104	28	37	5
2010	-22,0	34,0	6,8	697,8	186	128	68	29	11
2009	-19,3	31,3	8,2	733,0	193	103	45	37	1
2008	-10,8	31,7	8,2	779,4	166	113	25	37	5
2007	-13,2	34,0	8,4	841,5	173	101	20	33	3
2006	-19,5	33,5	7,8	777,2	158	113	38	44	13
2005	-11,4	34,7	7,1	845,8	165	134	55	42	8
2004	-23,9	29,9	7,2	979,5	242	143	51	26	0
2003	-17,0	35,5	7,0	708,5	163	155	39	68	19
2002	-25,7	33,6	8,0	1118,6	199	93	28	28	5
2001	-23,1	34,1	8,3	891,0	178	58	27	30	24
Mittel			8,17	777,1	180	103	32	40	9
Min	-25,7			605,0					
Max		36,0		1118,6					
Gesamt				13209,9	3059	1756	550	672	159

