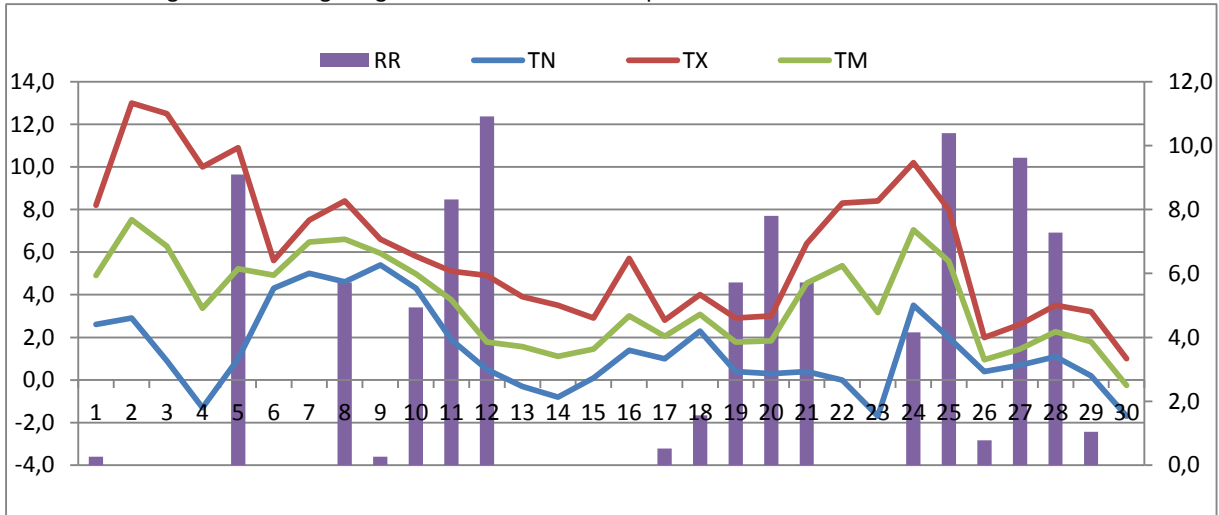


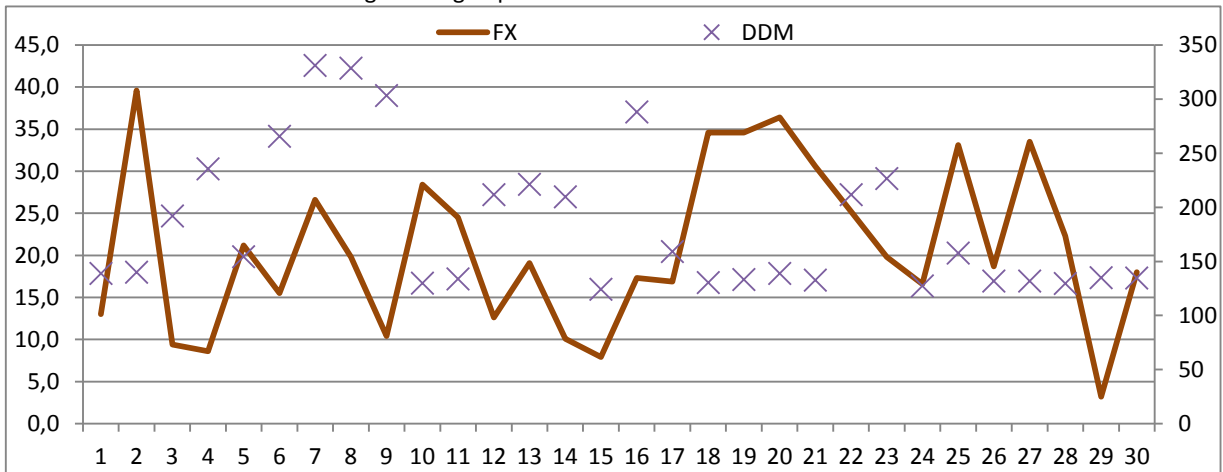
TT.MM.JJJJ	TN	TX	TM	LN	LX	LM	RR	FN	FX	DDM
01.11.2018	2,6	8,2	4,9	84	91	86,8	0,3	0,1	13,0	139,0
02.11.2018	2,9	13,0	7,5	72	94	85,6	0,0	1,3	39,6	140,0
03.11.2018	0,9	12,5	6,3	76	93	86,4	0,0	0,0	9,4	192,0
04.11.2018	-1,3	10,0	3,4	84	94	89,5	0,0	0,0	8,6	235,5
05.11.2018	1,0	10,9	5,2	84	95	91,1	9,1	0,2	21,2	154,3
06.11.2018	4,3	5,6	4,9	88	93	90,5	0,0	0,3	15,5	265,6
07.11.2018	5,0	7,5	6,5	82	90	86,4	0,0	4,9	26,6	331,2
08.11.2018	4,6	8,4	6,6	81	91	86,7	5,7	0,2	19,8	328,7
09.11.2018	5,4	6,6	5,9	91	94	93,0	0,3	0,1	10,4	303,4
10.11.2018	4,3	5,8	5,0	89	94	92,5	4,9	3,2	28,4	130,0
11.11.2018	1,9	5,1	3,8	90	95	92,8	8,3	1,8	24,5	134,0
12.11.2018	0,5	4,9	1,8	93	96	94,5	10,9	0,1	12,6	211,6
13.11.2018	-0,3	3,9	1,6	90	95	93,4	0,0	0,1	19,1	221,2
14.11.2018	-0,8	3,5	1,1	92	96	94,0	0,0	0,0	10,1	209,9
15.11.2018	0,1	2,9	1,5	91	94	93,4	0,0	0,0	7,9	124,4
16.11.2018	1,4	5,7	3,0	83	95	90,8	0,0	0,2	17,3	288,1
17.11.2018	1,0	2,8	2,1	91	95	93,7	0,5	0,5	16,9	159,1
18.11.2018	2,3	4,0	3,1	78	96	89,2	1,6	2,9	34,6	130,4
19.11.2018	0,4	2,9	1,8	83	94	90,1	5,7	3,5	34,6	133,1
20.11.2018	0,3	3,0	1,8	85	94	90,0	7,8	3,6	36,4	139,0
21.11.2018	0,4	6,4	4,5	94	96	95,6	5,7	3,1	30,6	132,8
22.11.2018	0,0	8,3	5,4	88	95	92,1	0,0	1,0	25,2	211,6
23.11.2018	-1,7	8,4	3,2	83	96	90,6	0,0	0,2	19,8	226,7
24.11.2018	3,5	10,2	7,1	79	92	86,4	4,2	0,2	16,6	127,4
25.11.2018	2,0	8,0	5,6	90	94	93,1	10,4	1,5	33,1	157,8
26.11.2018	0,4	2,0	1,0	89	93	91,7	0,8	1,0	18,7	132,0
27.11.2018	0,7	2,6	1,5	84	93	89,5	9,6	2,0	33,5	132,0
28.11.2018	1,1	3,5	2,3	93	95	94,5	7,3	1,3	22,3	129,7
29.11.2018	0,2	3,2	1,8	93	95	94,5	1,0	0,0	3,2	135,0
30.11.2018	-1,7	1,0	-0,3	93	95	94,5	0,0	0,2	18,0	134,6

Min	-1,7			72						
Max		13,0			96			4,9	39,6	
Mittel			3,7			91,1		1,1		183,0
Summe			0,9				94,1			
Frosttage	5									
Tropennächte	0					0,1	18	Bft5	7	
Eistage		0				1	14	Bft6	1	
Warmetage		0				5	11	Bft7	0	
Sommertage		0				10	2	Bft8	0	
Tropentage		0				25	0	Bft9	0	
						50	0	Bft10	0	
								Bft11	0	

Tagesniederschlag - Tages Tiefst und Höchst Temperatur



Mittlere Windrichtung und Tagesspitzenböe



	22	NNE	16	0,1
	45	NE	17	0,1
9877	68	ENE	21	0,1
0	90	E	326	3,3
	112	ESE	849	8,6
	135	SE	2545	25,8
	158	SSE	341	3,5
	180	S	216	2,2
	202	SSW	200	2,0
	225	SW	44	0,5
	248	WSW	211	2,1
	270	W	5	0,1
	292	WNW	45	0,5
	315	NW	384	3,9
	338	NNW	738	7,5
	360	N	3919	39,7

