

	TN	TX	TM	RR	FXm	WRm	PP	LF
01.02.2009	-4,4	-1,5	-3,13	0,0	3,3	134,9	953,9	74,7
02.02.2009	-2,3	1,6	-0,91	0,0	5,2	84,3	949,6	76,6
03.02.2009	1,2	5,0	2,16	0,0	2,8	182,6	944,3	79,3
04.02.2009	-2,4	-0,3	-1,41	0,0	0,6	92,5	942,6	84,9
05.02.2009	-2,2	3,1	-0,51	0,0	1,1	162,9	944,0	86,9
06.02.2009	-3,9	3,1	-1,23	0,0	0,9	188,3	941,2	84,1
07.02.2009	-2,8	3,6	-0,21	0,0	0,8	157,3	932,8	83,9
08.02.2009	-0,1	1,2	0,56	0,3	1,1	236,0	939,7	83,6
09.02.2009	-1,4	2,0	-0,33	0,2	2,1	227,5	951,9	68,1
10.02.2009	-0,5	4,7	1,53	11,6	2,8	255,6	941,0	80,3
11.02.2009	-0,7	1,0	-0,24	4,3	3,1	261,4	946,3	86,5
12.02.2009	-3,1	-0,6	-1,78	1,5	1,8	202,5	954,8	83,8
13.02.2009	-6,9	-0,7	-4,56	0,0	1,1	269,9	959,1	80,6
14.02.2009	-3,3	-0,6	-2,36	0,3	1,4	238,9	960,6	77,6
15.02.2009	-10,0	-4,6	-6,36	0,2	1,4	258,5	968,7	74,4
16.02.2009	-4,9	-1,1	-3,58	1,5	1,6	224,9	963,8	80,3
17.02.2009	-3,3	-0,9	-1,56	2,3	1,4	216,4	957,9	83,3
18.02.2009	-13,0	4,7	-8,51	4,2	1,5	219,1	966,9	76,9
19.02.2009	-13,0	-2,4	-7,70	0,0	1,3	244,4	967,4	74,6
20.02.2009	-6,6	-1,5	-4,89	2,0	1,1	250,0	967,8	79,9
21.02.2009	-0,9	1,6	0,15	4,6	1,2	216,5	969,4	86,4
22.02.2009	-0,2	0,8	0,33	3,7	1,0	219,1	965,6	87,3
23.02.2009	0,7	1,6	1,21	6,6	1,8	244,3	957,1	88,5
24.02.2009	-0,6	1,3	0,53	2,1	1,7	193,9	960,9	86,1
25.02.2009	-2,2	3,8	0,13	0,3	1,6	247,4	970,6	79,5
26.02.2009	-0,2	2,0	0,41	3,4	2,3	227,5	965,3	79,6
27.02.2009	1,1	3,3	2,20	10,7	2,6	224,8	958,9	87,9
28.02.2009	2,5	4,9	3,31	1,8	2,0	176,9	960,4	89,8

Mittel	-3,0	1,3	-1,31	2,2	1,8	209,2	955,8	81,6
Max	2,5	5,0		11,6	5,2		#BEZUG!	#####
Min	-13,0	-4,6					#BEZUG!	#####
Summe				61,6				
Frosttage	24							
Eistage		10						
Kältesumme			50,62					
RR Tage				20				

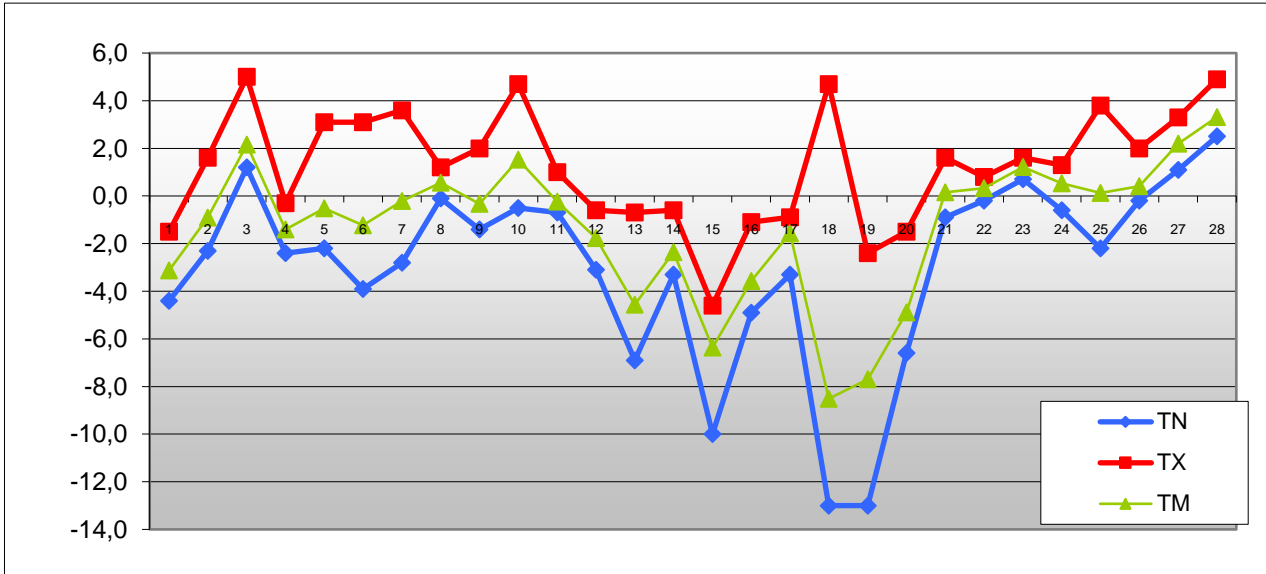




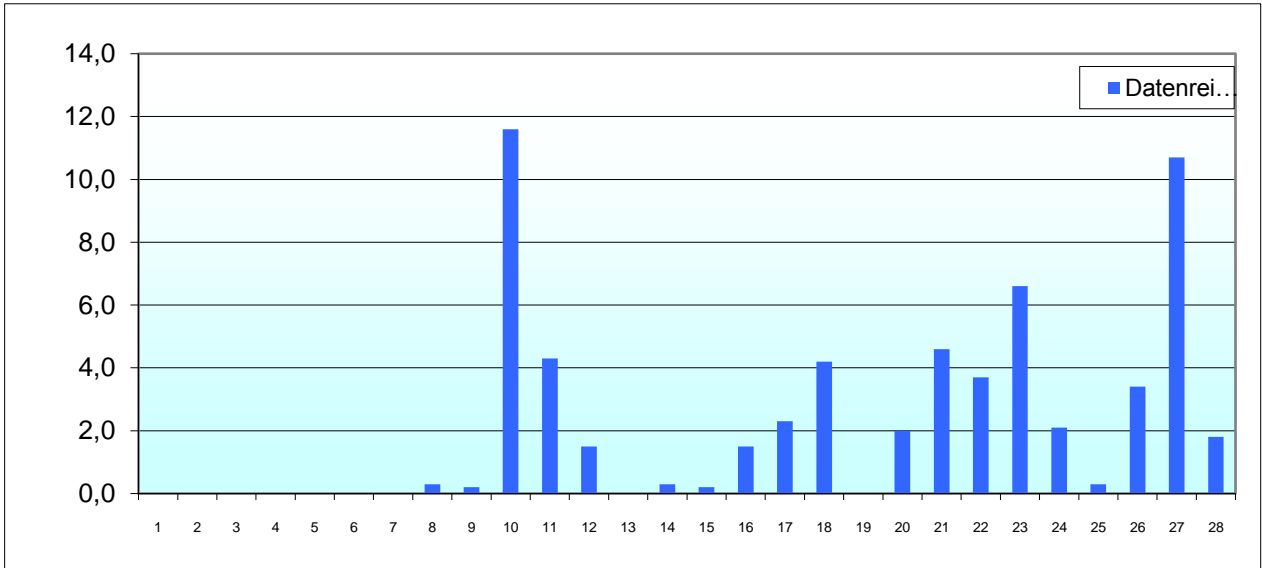




Temperatur



Niederschlag



WRm

