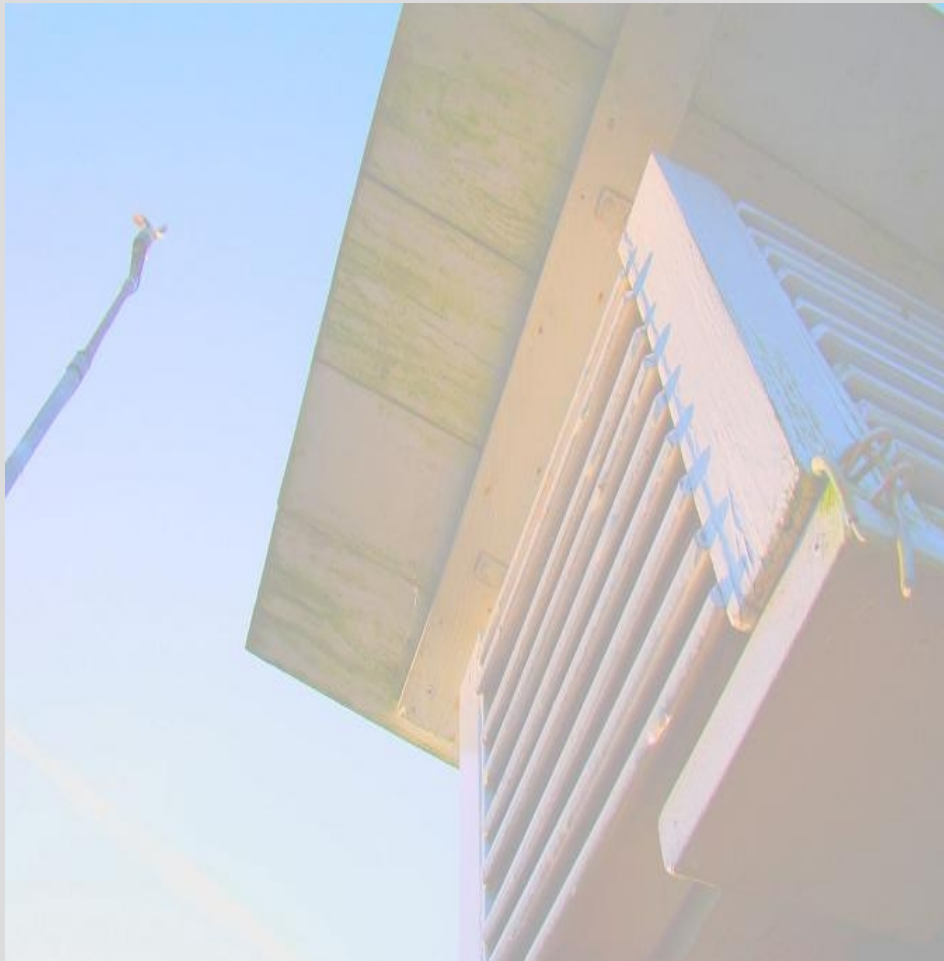


10 Jahre Wetterbeobachtung in Turnow-Preilack



<http://wetterarchiv.wetter.com/station/500>

TEMPERATUR

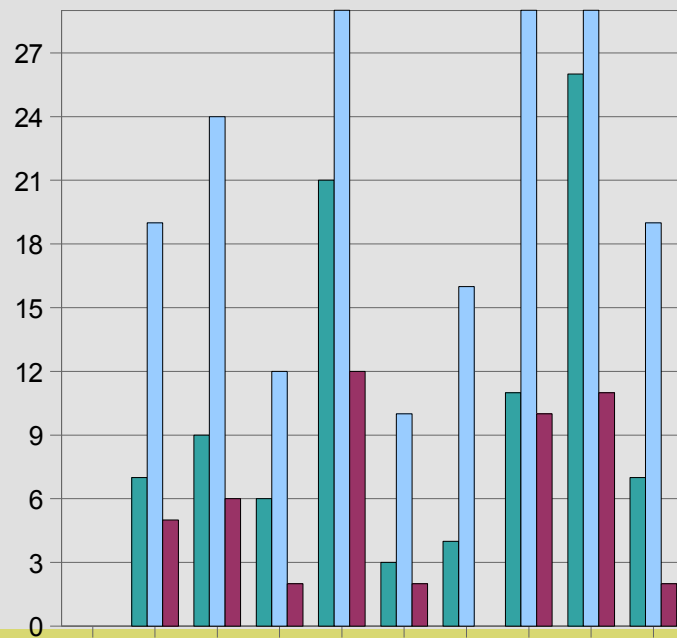
Jan.2002 bis Dez.2011

Inhalt:

2	Seite	Januar
3	Seite	Februar
4	Seite	März
5	Seite	April
6	Seite	Mai
7	Seite	Juni
8	Seite	Juli
9	Seite	August
10	Seite	September
11	Seite	Oktober
12	Seite	November
13	Seite	Dezember
14	Seite	Jahreswerte
15	Seite	Abweichung vom Mittelwert
16	Seite	CLINO 1961 – 1990
17	Seite	Zum ersten und zum letzten Mal erreicht
18, 19, 20	Seite	Lufttemperaturabhängige Kenntage
21	Seite	Dekaden
22	Seite	Grünlandtemperatur
23	Seite	Wachstumgradtage
24	Seite	Heizgradsumme
25	Seite	Heizgradtage
26	Seite	Kältesumme

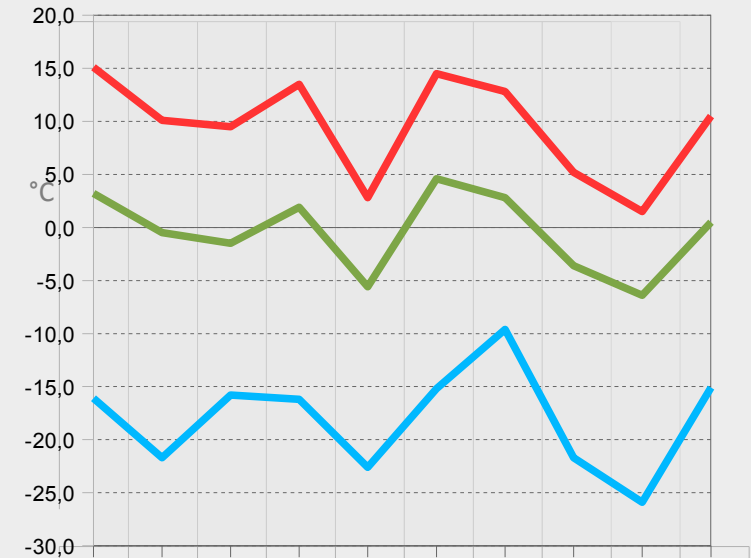
Mittelwerte: 0,2°C
1971-2000 Cottbus

Januar



Lufttemperaturabhängige Kenntage

		2002	2003	2004	2005	2006	2007	2008	2009	2010	2011
Anzahl der Tage		* 2002 Nicht verwendbare Kenntage									
$T_{max} \geq 30^\circ$	Heiße Tage	0	0	0	0	0	0	0	0	0	0
$T_{max} \geq 25^\circ$	Sommertage	0	0	0	0	0	0	0	0	0	0
$T_{max} \geq 20^\circ$	Warme Tage	0	0	0	0	0	0	0	0	0	0
$T_{max} \leq 0^\circ$	Eistage	x	7	9	6	21	3	4	11	26	7
$T_{min} \geq 20^\circ$	Tropennächte	0	0	0	0	0	0	0	0	0	0
$T_{min} \leq 0^\circ$	Frosttage	x	19	24	12	31	10	16	31	31	19
$T_{min} \leq -10^\circ$	Stark Frosttage	x	5	6	2	12	2	0	10	11	2



	2002	2003	2004	2005	2006	2007	2008	2009	2010	2011
Höchste Temperatur	15,1	10,1	9,5	13,5	2,8	14,5	12,8	5,2	1,5	10,5
Tiefste Temperatur	-16,1	-21,7	-15,8	-16,2	-22,6	-15,2	-9,6	-21,7	-25,9	-15,1
Temperaturmittel	3,2	-0,5	-1,5	1,9	-5,6	4,6	2,8	-3,6	-6,4	0,5
Abweichung vom Mittelwert 1971-2000	3,0	-0,7	-1,7	1,7	-5,8	4,4	2,6	-3,8	-6,6	0,3

* Temperaturwerte Januar 2002 lückenhaft!

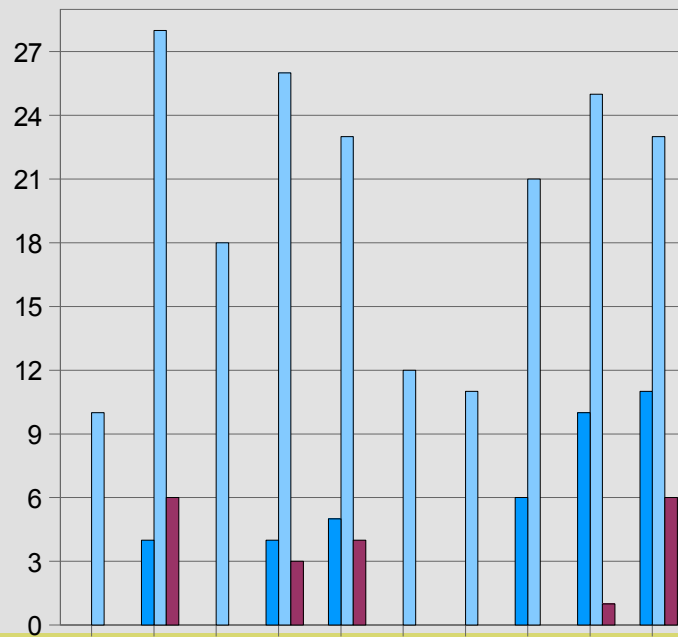
Temperatur Rekorde

Wert	Tag	
15,1 °C	28.01.02	Die jeweils höchste Maximumtemperatur
-15,6 °C	23.01.06	Die jeweils niedrigste Maximumtemperatur
-25,9 °C	27.01.10	Die jeweils tiefste Minimumtemperatur
11,0 °C	10.01.07	Die jeweils höchste Minimumtemperatur
4,6 °C	Jan 2007	Die jeweils höchste Monatstemperatur
-6,4 °C	Jan 2010	Die jeweils tiefste Monatstemperatur

11,0K Differenz

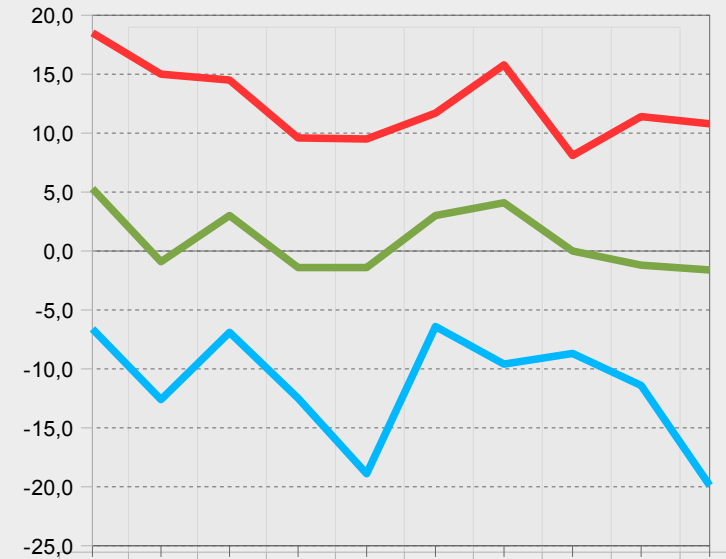
Mittelwerte: 0,9°C
1971-2000 Cottbus

Februar



Lufttemperaturabhängige Kenntage

		2002	2003	2004	2005	2006	2007	2008	2009	2010	2011
Anzahl der Tage											
$T_{max} \geq 30^\circ$	Heiße Tage	0	0	0	0	0	0	0	0	0	0
$T_{max} \geq 25^\circ$	Sommertage	0	0	0	0	0	0	0	0	0	0
$T_{max} \geq 20^\circ$	Warme Tage	0	0	0	0	0	0	0	0	0	0
$T_{max} \leq 0^\circ$	Eistage	0	4	0	4	5	0	0	6	10	11
$T_{min} \geq 20^\circ$	Tropennächte	0	0	0	0	0	0	0	0	0	0
$T_{min} \leq 0^\circ$	Frosttage	10	28	18	26	23	12	11	21	25	23
$T_{min} \leq -10^\circ$	Stark Frosttage	0	6	0	3	4	0	0	0	1	6



	2002	2003	2004	2005	2006	2007	2008	2009	2010	2011
Höchste Temperatur	18,5	15,0	14,5	9,6	9,5	11,7	15,8	8,1	11,4	10,8
Tiefste Temperatur	-6,6	-12,6	-6,9	-12,5	-18,9	-6,4	-9,6	-8,7	-11,4	-19,9
Temperaturmittel	5,3	-0,9	3,0	-1,4	-1,4	3,0	4,1	0,0	-1,2	-1,6
Abweichung vom Mittelwert 1971-2000	4,4	0,0	2,1	-2,3	-2,3	2,1	3,2	-0,9	-2,1	-2,5

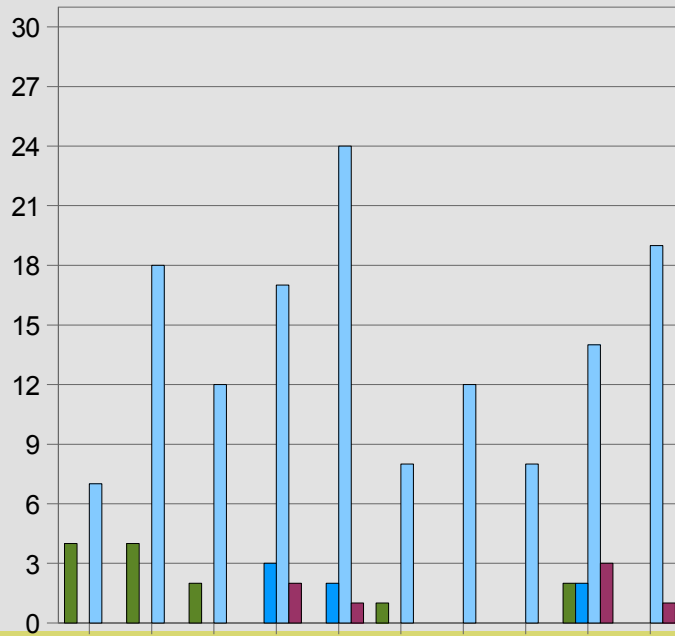
Temperatur Rekorde

Wert	Tag	
18,5 °C	02.02.02	Die jeweils höchste Maximumtemperatur
-6,8 °C	22.02.11	Die jeweils niedrigste Maximumtemperatur
-19,9 °C	23.02.11	Die jeweils tiefste Minimumtemperatur
11,8 °C	05.02.04	Die jeweils höchste Minimumtemperatur
5,3 °C	Feb 2002	Die jeweils höchste Monatstemperatur
-1,6 °C	Feb 2011	Die jeweils tiefste Monatstemperatur

6,9K Differenz

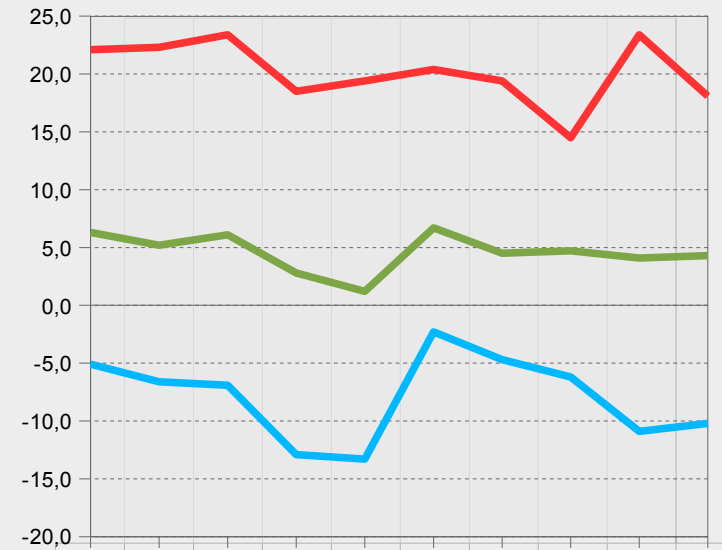
Mittelwerte: 4,7°C
1971-2000 Cottbus

März



Lufttemperaturabhängige Kenntage

		2002	2003	2004	2005	2006	2007	2008	2009	2010	2011
Anzahl der Tage											
$T_{max} \geq 30^\circ$	Heiße Tage	0	0	0	0	0	0	0	0	0	0
$T_{max} \geq 25^\circ$	Sommertage	0	0	0	0	0	0	0	0	0	0
$T_{max} \geq 20^\circ$	Warme Tage	4	4	2	0	0	1	0	0	2	0
$T_{max} \leq 0^\circ$	Eistage	0	0	0	3	2	0	0	0	2	0
$T_{min} \geq 20^\circ$	Tropennächte	0	0	0	0	0	0	0	0	0	0
$T_{min} \leq 0^\circ$	Frosttage	7	18	12	17	24	8	12	8	14	19
$T_{min} \leq -10^\circ$	Stark Frosttage	0	0	0	2	1	0	0	0	3	1



	2002	2003	2004	2005	2006	2007	2008	2009	2010	2011
Höchste Temperatur	22,1	22,3	23,4	18,5	19,4	20,4	19,4	14,5	23,4	18,1
Tiefste Temperatur	-5,1	-6,6	-6,9	-12,9	-13,3	-2,3	-4,7	-6,2	-10,9	-10,2
Temperaturmittel	6,3	5,2	6,1	2,8	1,2	6,7	4,5	4,7	4,1	4,3
Abweichung vom Mittelwert 1971-2000	2,8	2,0	2,6	-0,7	-2,3	3,2	1,0	1,2	0,6	0,8

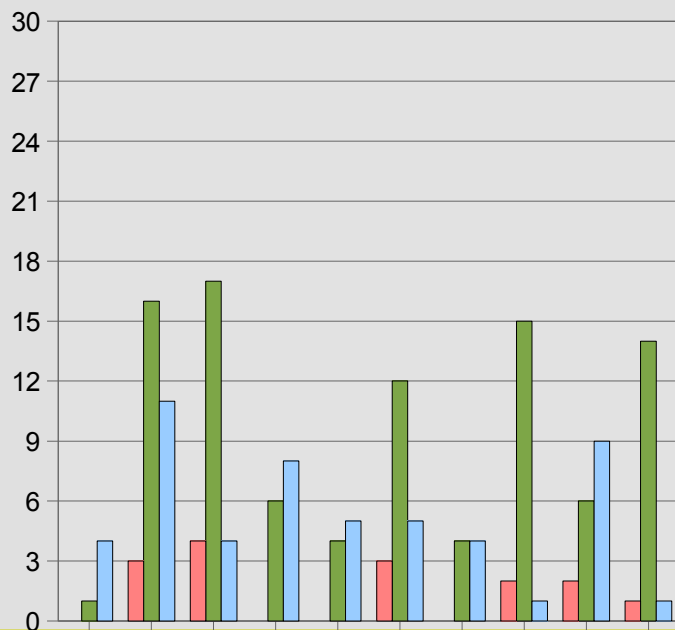
Temperatur Rekorde

Wert	Tag	
23,4 °C	17.03.04	Die jeweils höchste Maximumtemperatur
-2,5 °C	05.03.10	Die jeweils niedrigste Maximumtemperatur
-13,3 °C	13.03.06	Die jeweils tiefste Minimumtemperatur
11,4 °C	19.03.04	Die jeweils höchste Minimumtemperatur
6,7 °C	Mrz 2007	Die jeweils höchste Monatstemperatur
1,2 °C	Mrz 2006	Die jeweils tiefste Monatstemperatur

5,5K Differenz

Mittelwerte: 8,4°C
1971-2000 Cottbus

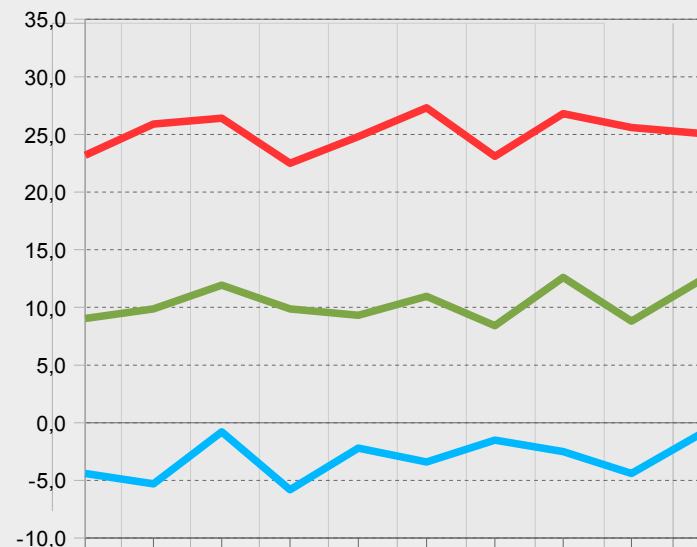
April



Lufttemperaturabhängige Kenntage

		2002	2003	2004	2005	2006	2007	2008	2009	2010	2011
Anzahl der Tage											
$T_{max} \geq 30^\circ$	Heiße Tage	0	0	0	0	0	0	0	0	0	0
$T_{max} \geq 25^\circ$	Sommertage	0	3	4	0	0	3	0	2	2	1
$T_{max} \geq 20^\circ$	Warme Tage	1	16	17	6	4	12	4	15	6	14
$T_{max} \leq 0^\circ$	Eistage	0	0	0	0	0	0	0	0	0	0
$T_{min} \geq 20^\circ$	Tropennächte	0	0	0	0	0	0	0	0	0	0
$T_{min} \leq 0^\circ$	Frosttage	4	11	4	8	5	5	4	1	9	1
$T_{min} \leq -10^\circ$	Stark Frosttage	0	0	0	0	0	0	0	0	0	0

April



	2002	2003	2004	2005	2006	2007	2008	2009	2010	2011
Höchste Temperatur	20,5	25,9	26,4	22,5	24,8	27,3	23,1	26,8	25,6	25,1
Tiefste Temperatur	-4,4	-5,3	-0,8	-5,8	-2,2	-3,4	-1,5	-2,5	-4,4	-1,0
Temperaturmittel	9,0	9,9	11,9	9,9	9,3	11,0	8,4	12,6	8,8	12,3
Abweichung vom Mittelwert 1971-2000	0,6	1,5	3,5	1,5	0,9	2,6	0,0	4,2	0,4	3,9

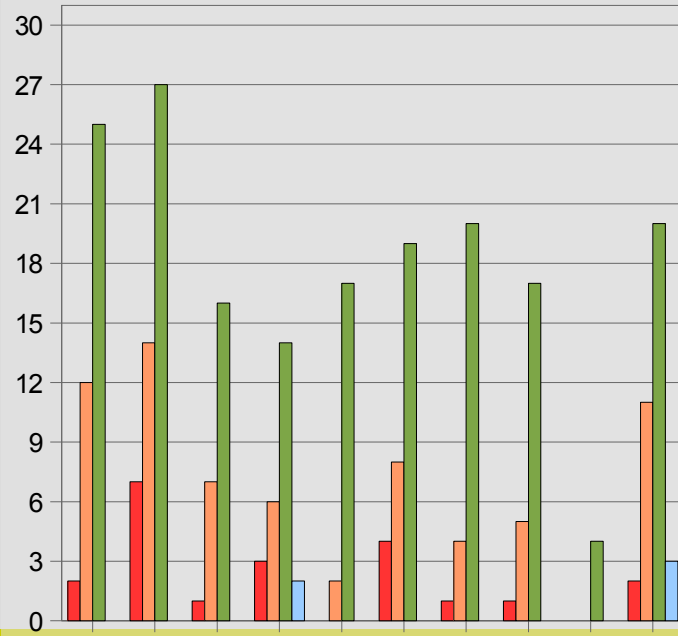
Temperatur Rekorde

Wert	Tag	
27,3 °C	27.04.07	Die jeweils höchste Maximumtemperatur
2,4 °C	09.04.03	Die jeweils niedrigste Maximumtemperatur
-5,8 °C	22.04.05	Die jeweils tiefste Minimumtemperatur
13,9 °C	27.04.09	Die jeweils höchste Minimumtemperatur
12,6 °C	Apr 2009	Die jeweils höchste Monatstemperatur
8,4 °C	Apr 2008	Die jeweils tiefste Monatstemperatur

4,2K Differenz

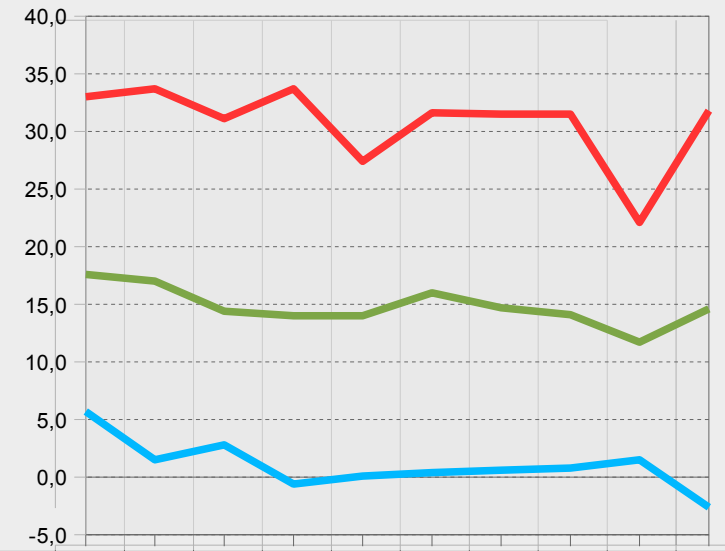
Mittelwerte: 13,9°C
1971-2000 Cottbus

Mai



Lufttemperaturabhängige Kenntage

		2002	2003	2004	2005	2006	2007	2008	2009	2010	2011
Anzahl der Tage											
$T_{max} \geq 30^\circ$	Heiße Tage	2	7	1	3	0	4	1	1	0	2
$T_{max} \geq 25^\circ$	Sommertage	12	14	7	6	2	8	4	5	0	11
$T_{max} \geq 20^\circ$	Warme Tage	25	27	16	14	17	19	20	17	4	20
$T_{max} \leq 0^\circ$	Eistage	0	0	0	0	0	0	0	0	0	0
$T_{min} \geq 20^\circ$	Tropennächte	0	0	0	0	0	0	0	0	0	0
$T_{min} \leq 0^\circ$	Frosttage	0	0	0	2	0	0	0	0	0	3
$T_{min} \leq -10^\circ$	Stark Frosttage	0	0	0	0	0	0	0	0	0	0



	2002	2003	2004	2005	2006	2007	2008	2009	2010	2011
Höchste Temperatur	33,0	33,7	31,1	33,7	27,4	31,6	31,5	31,5	22,1	31,8
Tiefste Temperatur	5,7	1,5	2,8	-0,6	0,1	0,4	0,6	0,8	1,5	-2,6
Temperaturmittel	17,6	17,0	14,4	14,0	14,0	16,0	14,7	14,1	11,7	14,6
Abweichung vom Mittelwert 1971-2000	3,7	3,1	0,4	0,1	0,1	2,1	0,8	0,2	-2,2	0,7

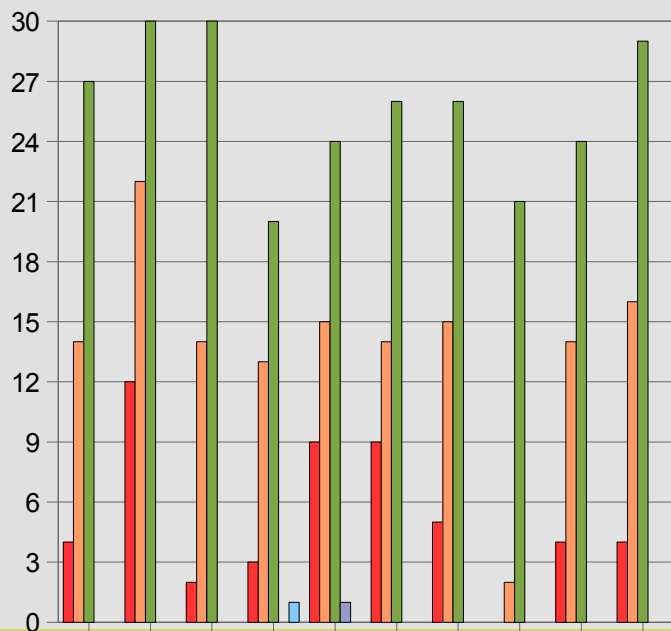
Temperatur Rekorde

Wert	Tag	
33,7 °C	24.05.03	Die jeweils höchste Maximumtemperatur
7,2 °C	15.05.10	Die jeweils niedrigste Maximumtemperatur
-2,6 °C	05.05.11	Die jeweils tiefste Minimumtemperatur
17,3 °C	22.05.02	Die jeweils höchste Minimumtemperatur
17,6 °C	Mai 2002	Die jeweils höchste Monatstemperatur
11,7 °C	Mai 2010	Die jeweils tiefste Monatstemperatur

5,9K Differenz

Mittelwerte: 16,7°C
1971-2000 Cottbus

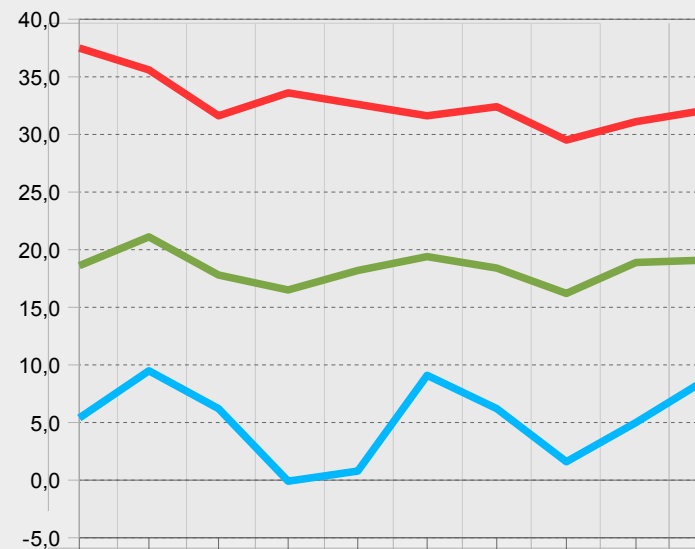
Juni



Lufttemperaturabhängige Kenntage

		2002	2003	2004	2005	2006	2007	2008	2009	2010	2011
Anzahl der Tage											
$T_{max} \geq 30^\circ$	Heiße Tage	4	12	2	3	9	9	5	0	4	4
$T_{max} \geq 25^\circ$	Sommertage	14	22	14	13	15	14	15	2	14	16
$T_{max} \geq 20^\circ$	Warme Tage	27	30	30	20	24	26	26	21	24	29
$T_{max} \leq 0^\circ$	Eistage	0	0	0	0	0	0	0	0	0	0
$T_{min} \geq 20^\circ$	Tropennächte	0	0	0	0	1	0	0	0	0	0
$T_{min} \leq 0^\circ$	Frosttage	0	0	0	1	0	0	0	0	0	0
$T_{min} \leq -10^\circ$	Stark Frosttage	0	0	0	0	0	0	0	0	0	0

Juni



	2002	2003	2004	2005	2006	2007	2008	2009	2010	2011
Höchste Temperatur	37,5	35,6	31,6	33,6	32,6	31,6	32,4	29,5	31,1	32,1
Tiefste Temperatur	5,4	9,5	6,2	-0,1	0,8	9,1	6,2	1,6	5,0	8,7
Temperaturmittel	18,6	21,1	17,8	16,5	18,2	19,4	18,4	16,2	16,9	19,1
Abweichung vom Mittelwert 1971-2000	1,9	4,4	1,1	-0,2	1,5	2,7	1,7	-0,5	0,2	2,4

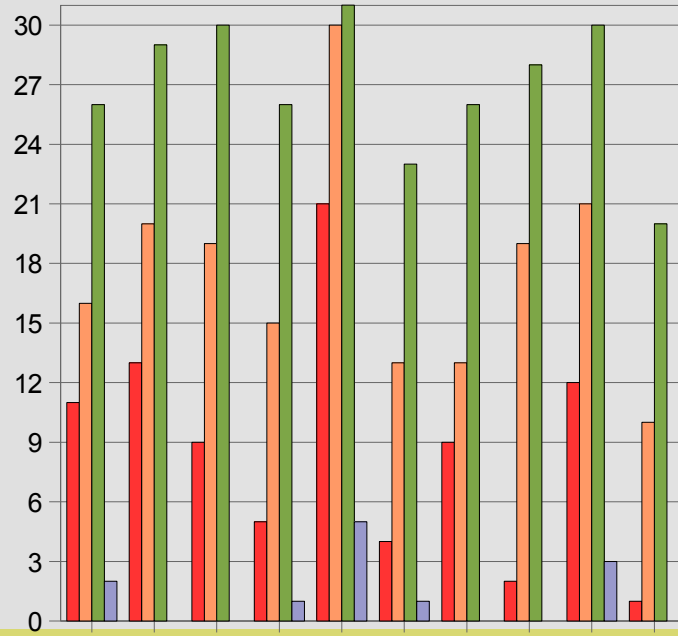
Temperatur Rekorde

Wert	Tag	
37,5 °C	18.06.02	Die jeweils höchste Maximumtemperatur
11,7 °C	07.06.05	Die jeweils niedrigste Maximumtemperatur
-0,1 °C	02.06.05	Die jeweils tiefste Minimumtemperatur
20,1 °C	26.06.06	Die jeweils höchste Minimumtemperatur
21,1 °C	Jun 2003	Die jeweils höchste Monatstemperatur
16,2 °C	Jun 2009	Die jeweils tiefste Monatstemperatur

4,9K Differenz

Mittelwerte: 18,8°C
1971-2000 Cottbus

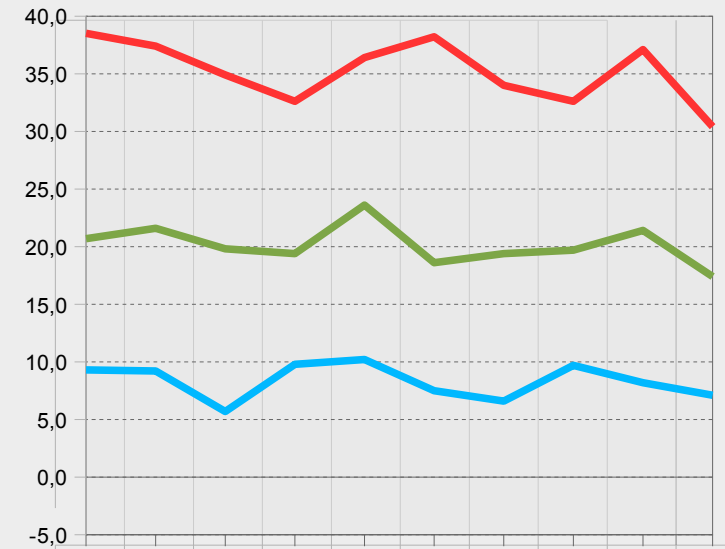
Juli



Lufttemperaturabhängige Kenntage

		2002	2003	2004	2005	2006	2007	2008	2009	2010	2011
Anzahl der Tage											
$T_{max} \geq 30^\circ$	Heiße Tage	11	13	9	5	21	4	9	2	12	1
$T_{max} \geq 25^\circ$	Sommertage	16	20	19	15	30	13	13	19	21	10
$T_{max} \geq 20^\circ$	Warme Tage	26	29	30	26	31	23	26	28	30	20
$T_{max} \leq 0^\circ$	Eistage	0	0	0	0	0	0	0	0	0	0
$T_{min} \geq 20^\circ$	Tropennächte	2	0	0	1	5	1	0	0	3	0
$T_{min} \leq 0^\circ$	Frosttage	0	0	0	0	0	0	0	0	0	0
$T_{min} \leq -10^\circ$	Stark Frosttage	0	0	0	0	0	0	0	0	0	0

Juli



	2002	2003	2004	2005	2006	2007	2008	2009	2010	2011
Höchste Temperatur	38,5	37,4	34,9	32,6	36,4	38,2	34,0	32,6	37,1	30,4
Tiefste Temperatur	9,3	9,2	5,7	9,8	10,2	7,5	6,6	9,7	8,2	7,1
Temperaturmittel	20,7	21,6	19,8	19,4	23,6	18,6	19,4	19,7	21,4	17,4
Abweichung vom Mittelwert 1971-2000	1,9	2,8	1,0	0,6	4,8	-0,2	0,6	0,9	2,6	-1,4

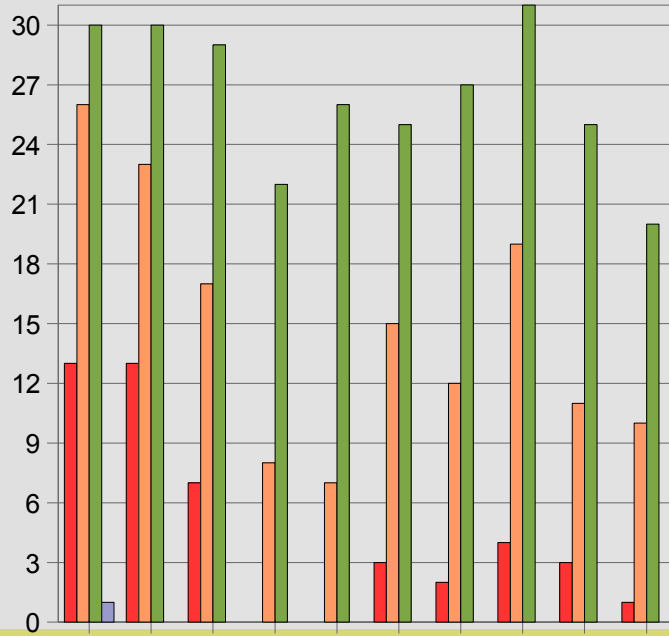
Temperatur Rekorde

Wert	Tag	
38,5 °C	10.07.02	Die jeweils höchste Maximumtemperatur
14,1 °C	22.07.11	Die jeweils niedrigste Maximumtemperatur
5,7 °C	07.07.04	Die jeweils tiefste Minimumtemperatur
22,1 °C	13.07.10	Die jeweils höchste Minimumtemperatur
23,6 °C	Jul 2006	Die jeweils höchste Monatstemperatur
17,4 °C	Jul 2011	Die jeweils tiefste Monatstemperatur

6,2K Differenz

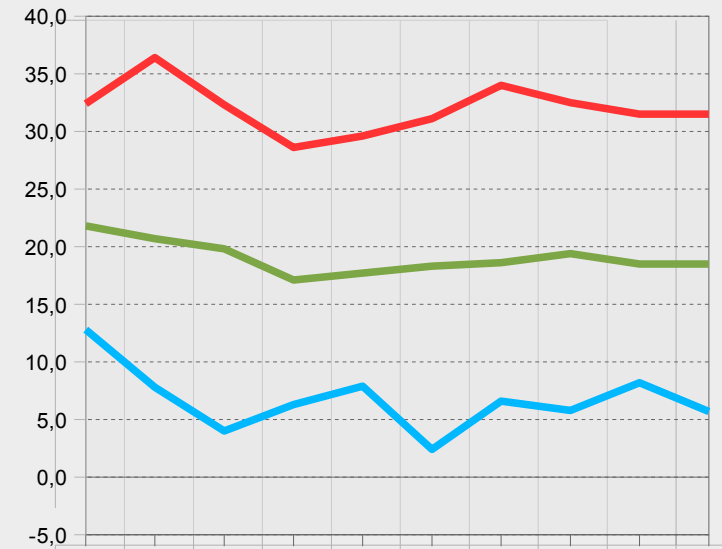
Mittelwerte: 18,3°C
1971-2000 Cottbus

August



Lufttemperaturabhängige Kenntage

		2002	2003	2004	2005	2006	2007	2008	2009	2010	2011
Anzahl der Tage											
$T_{max} \geq 30^\circ$	Heiße Tage	13	13	7	0	0	3	2	4	3	1
$T_{max} \geq 25^\circ$	Sommertage	26	23	17	8	7	15	12	19	11	10
$T_{max} \geq 20^\circ$	Warme Tage	30	30	29	22	26	25	27	31	25	20
$T_{max} \leq 0^\circ$	Eistage	0	0	0	0	0	0	0	0	0	0
$T_{min} \geq 20^\circ$	Tropennächte	1	0	0	0	0	0	0	0	0	0
$T_{min} \leq 0^\circ$	Frosttage	0	0	0	0	0	0	0	0	0	0
$T_{min} \leq -10^\circ$	Stark Frosttage	0	0	0	0	0	0	0	0	0	0



	2002	2003	2004	2005	2006	2007	2008	2009	2010	2011
Höchste Temperatur	32,4	36,4	32,3	28,6	29,6	31,1	34,0	32,5	31,5	31,5
Tiefste Temperatur	12,8	7,8	4,0	6,3	7,9	2,4	6,6	5,8	8,2	5,7
Temperaturmittel	21,8	20,7	19,8	17,1	17,7	18,3	18,6	19,4	18,5	18,5
Abweichung vom Mittelwert 1971-2000	3,5	2,4	1,5	-1,2	-0,6	0,0	0,3	1,1	0,2	0,2

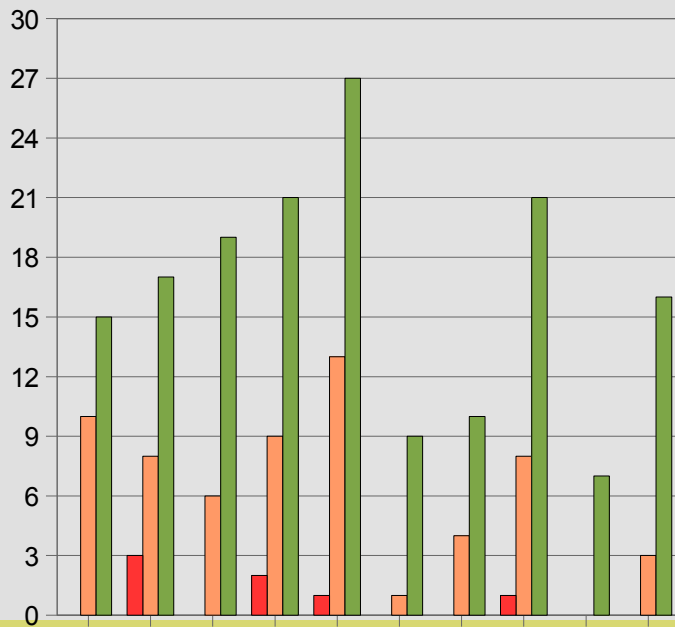
Temperatur Rekorde

Wert	Tag	
36,4 °C	13.08.03	Die jeweils höchste Maximumtemperatur
13,4 °C	29.08.06	Die jeweils niedrigste Maximumtemperatur
2,4 °C	30.08.07	Die jeweils tiefste Minimumtemperatur
20,7 °C	02.08.02	Die jeweils höchste Minimumtemperatur
21,8 °C	Aug 2002	Die jeweils höchste Monatstemperatur
17,1 °C	Aug 2005	Die jeweils tiefste Monatstemperatur

4,7K Differenz

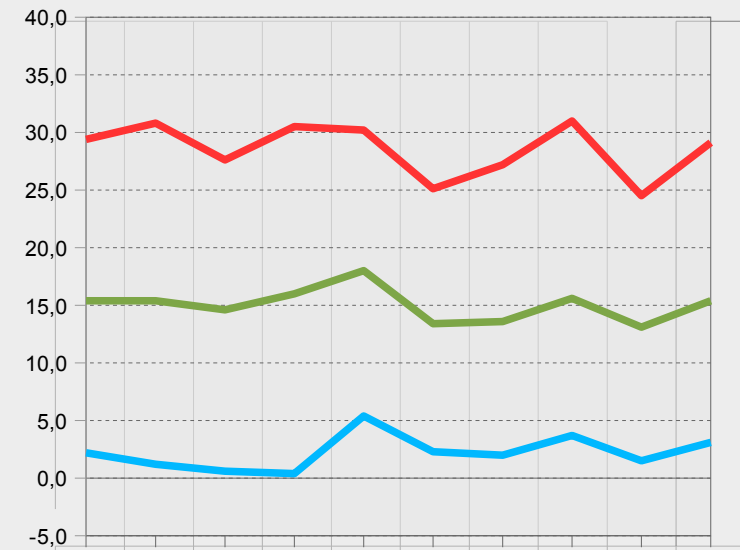
Mittelwerte: 14,0°C
1971-2000 Cottbus

September



Lufttemperaturabhängige Kenntage

		2002	2003	2004	2005	2006	2007	2008	2009	2010	2011
Anzahl der Tage											
$T_{max} \geq 30^\circ$	Heiße Tage	0	3	0	2	1	0	0	1	0	0
$T_{max} \geq 25^\circ$	Sommertage	10	8	6	9	13	1	4	8	0	3
$T_{max} \geq 20^\circ$	Warme Tage	15	17	19	21	27	9	10	21	7	16
$T_{max} \leq 0^\circ$	Eistage	0	0	0	0	0	0	0	0	0	0
$T_{min} \geq 20^\circ$	Tropennächte	0	0	0	0	0	0	0	0	0	0
$T_{min} \leq 0^\circ$	Frosttage	0	0	0	0	0	0	0	0	0	0
$T_{min} \leq -10^\circ$	Stark Frosttage	0	0	0	0	0	0	0	0	0	0



	2002	2003	2004	2005	2006	2007	2008	2009	2010	2011
Höchste Temperatur	29,4	30,8	27,6	30,5	30,2	25,1	27,2	31,0	24,5	29,1
Tiefste Temperatur	2,2	1,2	0,6	0,4	5,4	2,3	2,0	3,7	1,5	3,1
Temperaturmittel	15,4	15,4	14,6	16,0	18,0	13,4	13,6	15,6	13,1	15,4
Abweichung vom Mittelwert 1971-2000	1,4	1,4	0,6	2,0	4,0	-0,6	-0,4	1,6	-0,9	1,4

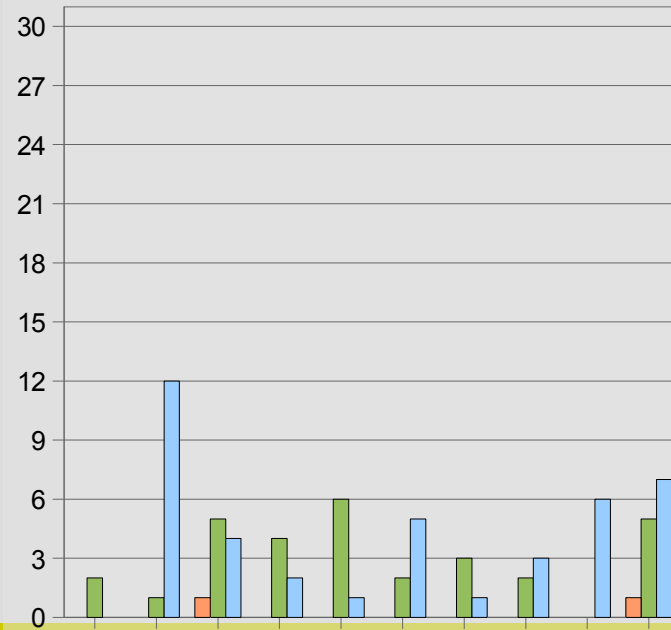
Temperatur Rekorde

Wert	Tag	
31,0 °C	01.09.09	Die jeweils höchste Maximumtemperatur
10,5 °C	23.09.02	Die jeweils niedrigste Maximumtemperatur
0,4 °C	18.09.05	Die jeweils tiefste Minimumtemperatur
18,2 °C	03.09.06	Die jeweils höchste Minimumtemperatur
18,0 °C	Sep 2006	Die jeweils höchste Monatstemperatur
13,1 °C	Sep 2010	Die jeweils tiefste Monatstemperatur

4,9K Differenz

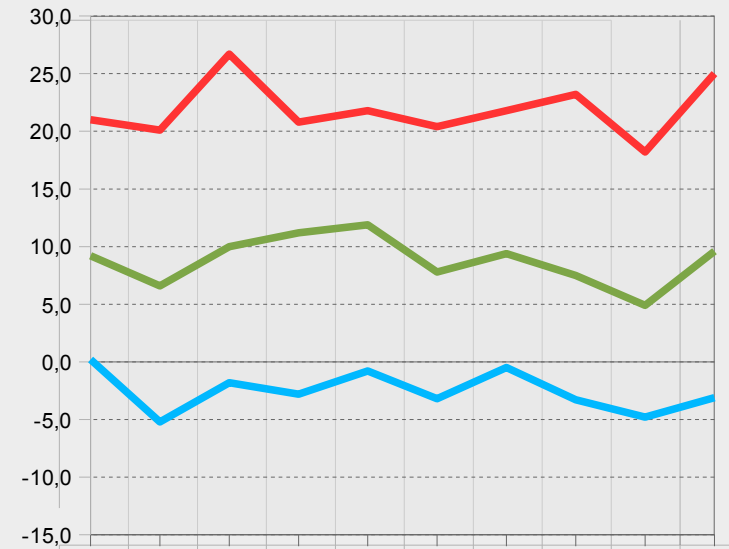
Mittelwerte: 9,4°C
1971-2000 Cottbus

Oktober



Lufttemperaturabhängige Kenntage

		2002	2003	2004	2005	2006	2007	2008	2009	2010	2011
Anzahl der Tage											
$T_{max} \geq 30^\circ$	Heiße Tage	0	0	0	0	0	0	0	0	0	0
$T_{max} \geq 25^\circ$	Sommertage	0	0	1	0	0	0	0	0	0	1
$T_{max} \geq 20^\circ$	Warme Tage	2	1	5	4	6	2	3	2	0	5
$T_{max} \leq 0^\circ$	Eistage	0	0	0	0	0	0	0	0	0	0
$T_{min} \geq 20^\circ$	Tropennächte	0	0	0	0	0	0	0	0	0	0
$T_{min} \leq 0^\circ$	Frosttage	0	12	4	2	1	5	1	3	6	7
$T_{min} \leq -10^\circ$	Stark Frosttage	0	0	0	0	0	0	0	0	0	0



	2002	2003	2004	2005	2006	2007	2008	2009	2010	2011
Höchste Temperatur	21,0	20,1	26,7	20,8	21,8	20,4	21,8	23,2	18,2	25,0
Tiefste Temperatur	0,2	-5,2	-1,8	-2,8	-0,8	-3,2	-0,5	-3,3	-4,8	-3,1
Temperaturmittel	9,2	6,6	10,0	11,2	11,9	7,8	9,4	7,5	4,9	9,6
Abweichung vom Mittelwert 1971-2000	-0,2	-2,8	0,6	1,8	2,5	-1,6	0,0	-1,9	-4,5	0,2

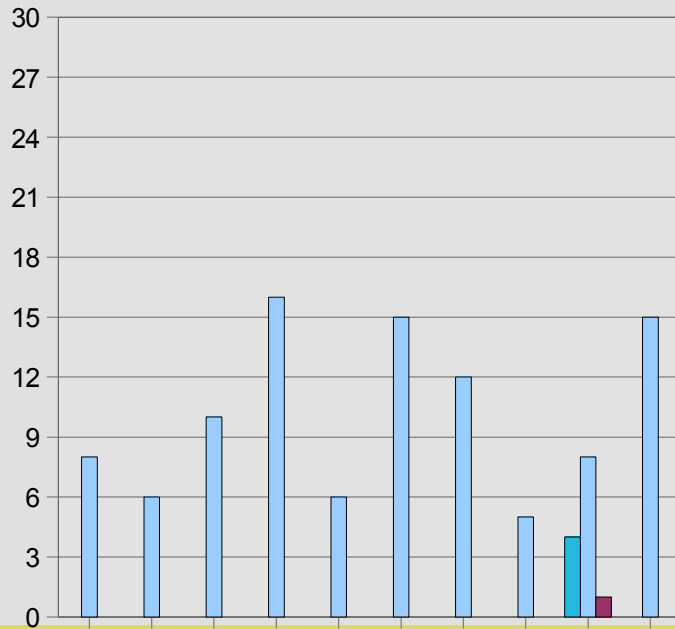
Temperatur Rekorde

Wert	Tag	
26,7 °C	05.10.04	Die jeweils höchste Maximumtemperatur
2,4 °C	13.10.02	Die jeweils niedrigste Maximumtemperatur
-5,2 °C	28.10.03	Die jeweils tiefste Minimumtemperatur
14,4 °C	24.10.04	Die jeweils höchste Minimumtemperatur
11,9 °C	Okt 2011	Die jeweils höchste Monatstemperatur
4,9 °C	Okt 2007	Die jeweils tiefste Monatstemperatur

7,0K Differenz

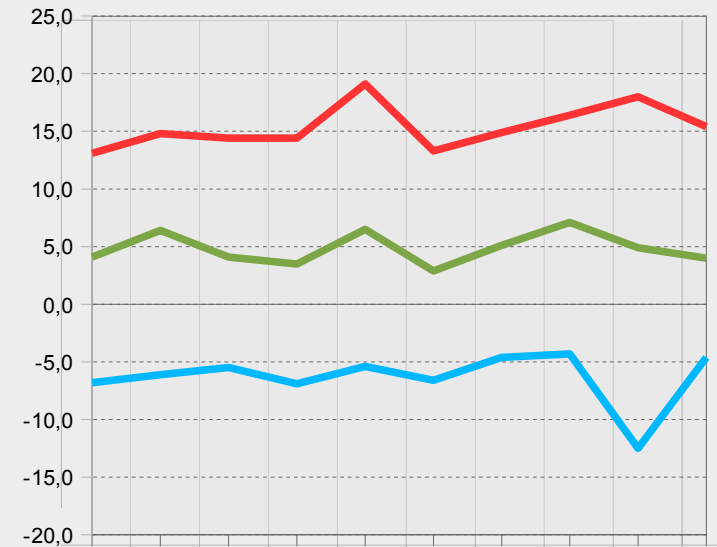
Mittelwerte: 4,4°C
1971-2000 Cottbus

November



Lufttemperaturabhängige Kenntage

		2002	2003	2004	2005	2006	2007	2008	2009	2010	2011
Anzahl der Tage											
$T_{max} \geq 30^\circ$	Heiße Tage	0	0	0	0	0	0	0	0	0	0
$T_{max} \geq 25^\circ$	Sommertage	0	0	0	0	0	0	0	0	0	0
$T_{max} \geq 20^\circ$	Warme Tage	0	0	0	0	0	0	0	0	0	0
$T_{max} \leq 0^\circ$	Eistage	0	0	0	0	0	0	0	0	4	0
$T_{min} \geq 20^\circ$	Tropennächte	0	0	0	0	0	0	0	0	0	0
$T_{min} \leq 0^\circ$	Frosttage	8	6	10	16	6	15	12	5	8	15
$T_{min} \leq -10^\circ$	Stark Frosttage	0	0	0	0	0	0	0	0	1	0



	2002	2003	2004	2005	2006	2007	2008	2009	2010	2011
Höchste Temperatur	13,1	14,8	14,4	14,4	19,1	13,3	14,9	16,4	18,0	15,4
Tiefste Temperatur	-6,8	-6,1	-5,5	-6,9	-5,4	-6,6	-4,6	-4,3	-12,5	-4,6
Temperaturmittel	5,1	6,4	4,1	3,5	6,5	2,9	5,1	7,1	4,9	4,0
Abweichung vom Mittelwert 1971-2000	0,7	2,0	-0,3	-0,9	2,1	-1,5	0,7	2,7	0,5	-0,5

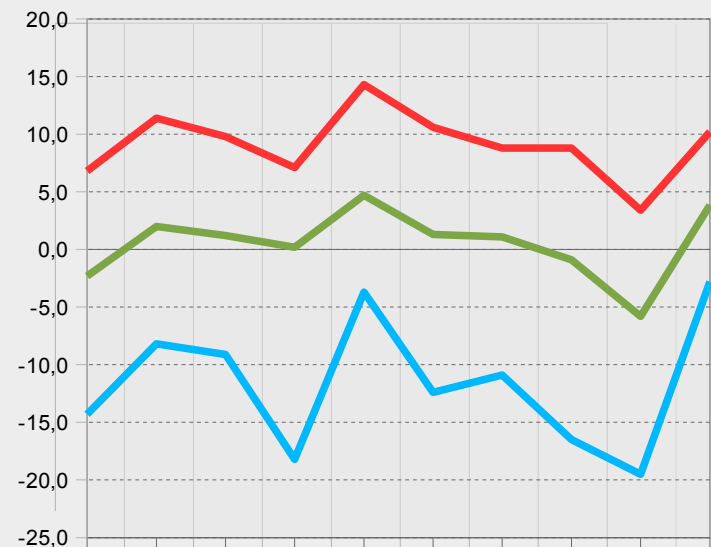
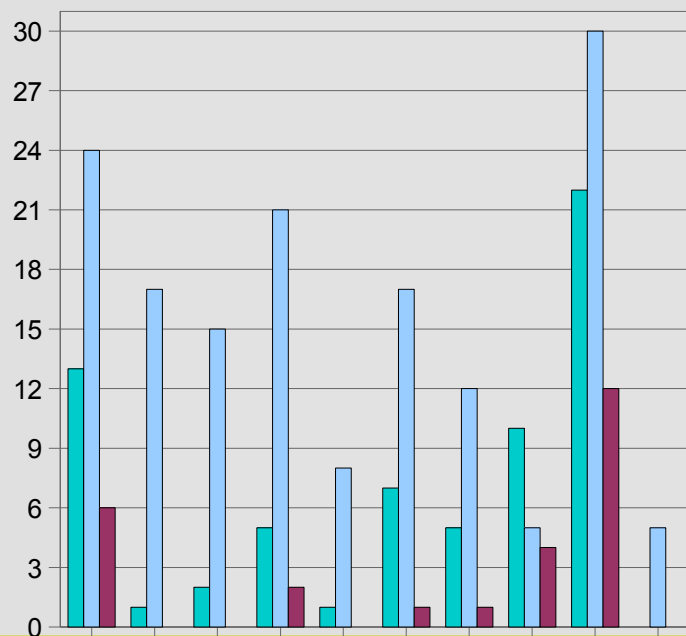
Temperatur Rekorde

Wert	Tag	Beschreibung
19,1 °C	16.11.06	Die jeweils höchste Maximumtemperatur
-3,8 °C	30.11.10	Die jeweils niedrigste Maximumtemperatur
-12,5 °C	30.11.10	Die jeweils tiefste Minimumtemperatur
10,8 °C	09.11.08	Die jeweils höchste Minimumtemperatur
7,1 °C	Nov 2009	Die jeweils höchste Monatstemperatur
2,9 °C	Nov 2007	Die jeweils tiefste Monatstemperatur

4,2K Differenz

Mittelwerte: 1,7°C
1971-2000 Cottbus

Dezember



	2002	2003	2004	2005	2006	2007	2008	2009	2010	2011
Höchste Temperatur	6,8	11,4	9,8	7,1	14,3	10,6	8,8	8,8	3,4	10,2
Tiefste Temperatur	-14,3	-8,2	-9,1	-18,2	-3,7	-12,4	-10,9	-16,5	-19,5	-2,8
Temperaturmittel	-2,3	2,0	1,2	0,2	4,7	1,3	1,1	-0,9	-5,8	3,8
Abweichung vom Mittelwert 1971-2000	-4,0	0,3	-0,5	-1,5	3,0	-0,4	-0,6	-2,6	-7,5	2,1

Lufttemperaturabhängige Kenntage

	2002	2003	2004	2005	2006	2007	2008	2009	2010	2011
Anzahl der Tage										
$T_{max} \geq 30^\circ$	0	0	0	0	0	0	0	0	0	0
$T_{max} \geq 25^\circ$	0	0	0	0	0	0	0	0	0	0
$T_{max} \geq 20^\circ$	0	0	0	0	0	0	0	0	0	0
$T_{max} \leq 0^\circ$	13	1	2	5	1	7	5	10	22	0
$T_{min} \geq 20^\circ$	0	0	0	0	0	0	0	0	0	0
$T_{min} \leq 0^\circ$	24	17	15	21	8	17	12	5	30	5
$T_{min} \leq -10^\circ$	6	0	0	2	0	1	1	4	12	0

Temperatur Rekorde

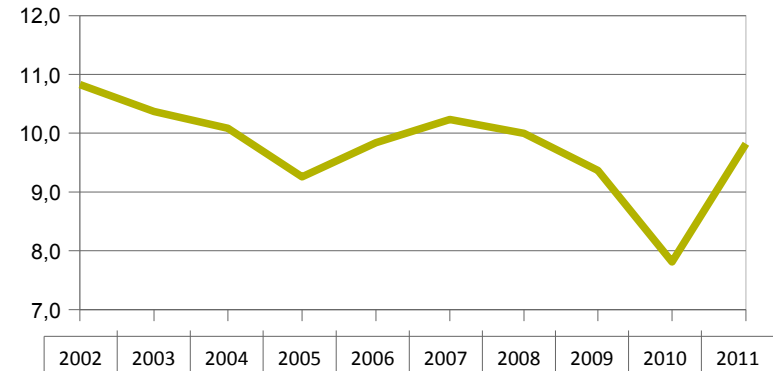
Wert	Tag	
14,3 °C	05.12.06	Die jeweils höchste Maximumtemperatur
-13,2 °C	19.12.09	Die jeweils niedrigste Maximumtemperatur
-19,5 °C	02.12.10	Die jeweils tiefste Minimumtemperatur
10,2 °C	05.12.06	Die jeweils höchste Minimumtemperatur
4,7 °C	Dez 2006	Die jeweils höchste Monatstemperatur
-5,8 °C	Dez 2010	Die jeweils tiefste Monatstemperatur

10,5K Differenz

Jahresübersicht der Temperaturwerte

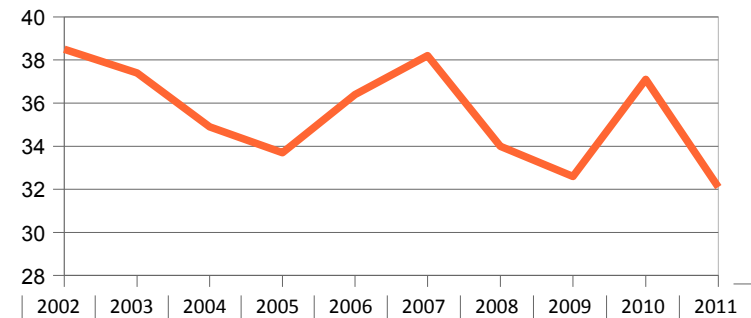
Jahrestemperatur [9.3°C]

	2002	2003	2004	2005	2006	2007	2008	2009	2010	2011
Wert	10,8	10,4	10,1	9,3	9,8	10,2	10,0	9,4	7,8	9,8
Abw.	1,5	1,1	0,8	0,0	0,5	0,9	0,7	0,1	-1,5	0,5



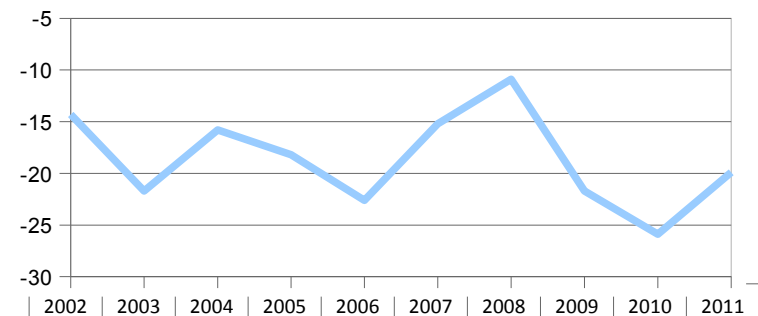
Maximale Temperatur

	2002	2003	2004	2005	2006	2007	2008	2009	2010	2011
Wert	38,5	37,4	34,9	33,7	36,4	38,2	34,0	32,6	37,1	32,1



Minimale Temperatur

	2002	2003	2004	2005	2006	2007	2008	2009	2010	2011
Wert	-14,3	-21,7	-15,8	-18,2	-22,6	-15,2	-10,9	-21,7	-25,9	-19,9



Ab Mai 2005 wurde erst in der Klimhütte die Temperatur erfasst, daher sind die Jahre 2002 bis Mai 2005 abweichender als die Nachbar Stationen.

03185 Turnow-PREILACK

Abweichungen

Monatliche Abweichungen der Monatstemperaturen

03185 Turnow-PREILACK

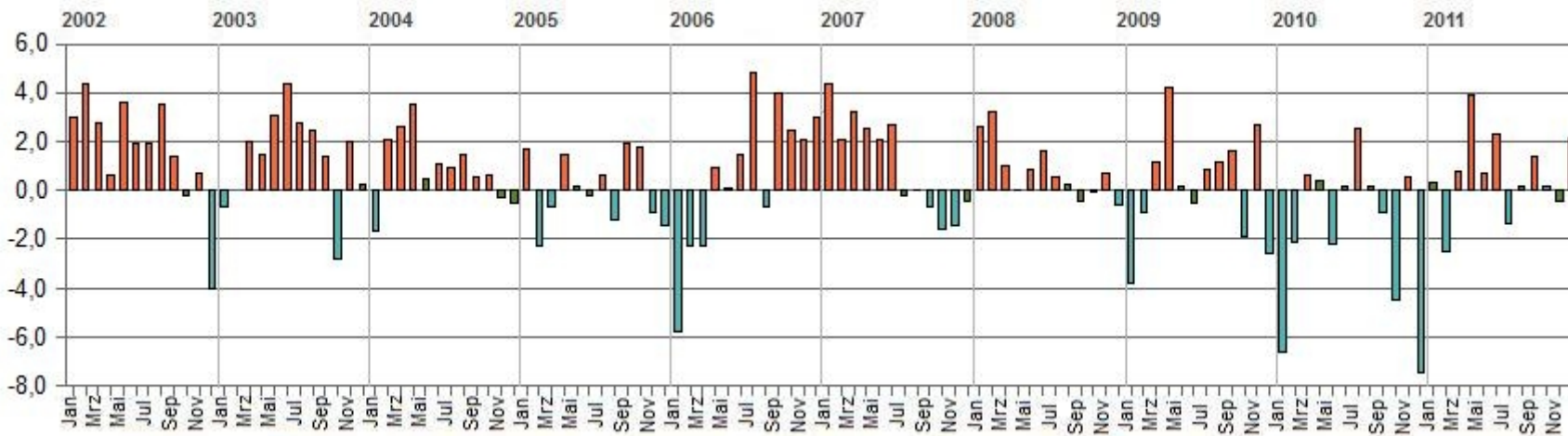
	2002	2003	2004	2005	2006	2007	2008	2009	2010	2011	Mittel 2002-2011	Mittel 2002-2010
Jan	3,0	-0,7	-1,7	1,7	-5,8	4,4	2,6	-3,8	-6,6	0,3	-0,66	-0,77
Feb	4,4	0,0	2,1	-2,3	-2,3	2,1	3,2	-0,9	-2,1	-2,5	0,17	0,47
Mrz	2,8	2,0	2,6	-0,7	-2,3	3,2	1,0	1,2	0,6	0,8	1,12	1,16
Apr	0,6	1,5	3,5	1,5	0,9	2,6	0,0	4,2	0,4	3,9	1,91	1,69
Mai	3,7	3,1	0,4	0,1	0,1	2,1	0,8	0,2	-2,2	0,7	0,91	0,93
Jun	1,9	4,4	1,1	-0,2	1,5	2,7	1,7	-0,5	0,2	2,4	1,51	1,41
Jul	1,9	2,8	1,0	0,6	4,8	-0,2	0,6	0,9	2,6	-1,4	1,35	1,66
Aug	3,5	2,4	1,5	-1,2	-0,6	0,0	0,3	1,1	0,2	0,2	0,74	0,80
Sep	1,4	1,4	0,6	2,0	4,0	-0,6	-0,4	1,6	-0,9	1,4	1,03	0,99
Okt	-0,2	-2,8	0,6	1,8	2,5	-1,6	0,0	-1,9	-4,5	0,2	-0,60	-0,68
Nov	0,7	2,0	-0,3	-0,9	2,1	-1,5	0,7	2,7	0,5	-0,5	0,56	0,68
Dez	-4,0	0,3	-0,5	-1,5	3,0	-0,4	-0,6	-2,6	-7,5	2,1	-1,17	-1,53
	1,6	1,4	0,9	0,1	0,7	1,1	0,8	0,2	-1,6	0,6	0,57	0,57

von den 118 Monaten, sind:

- 65 zu Warm ausgefallen
- 26 ohne großartige Abweichungen
- 29 zu Kalt ausgefallen

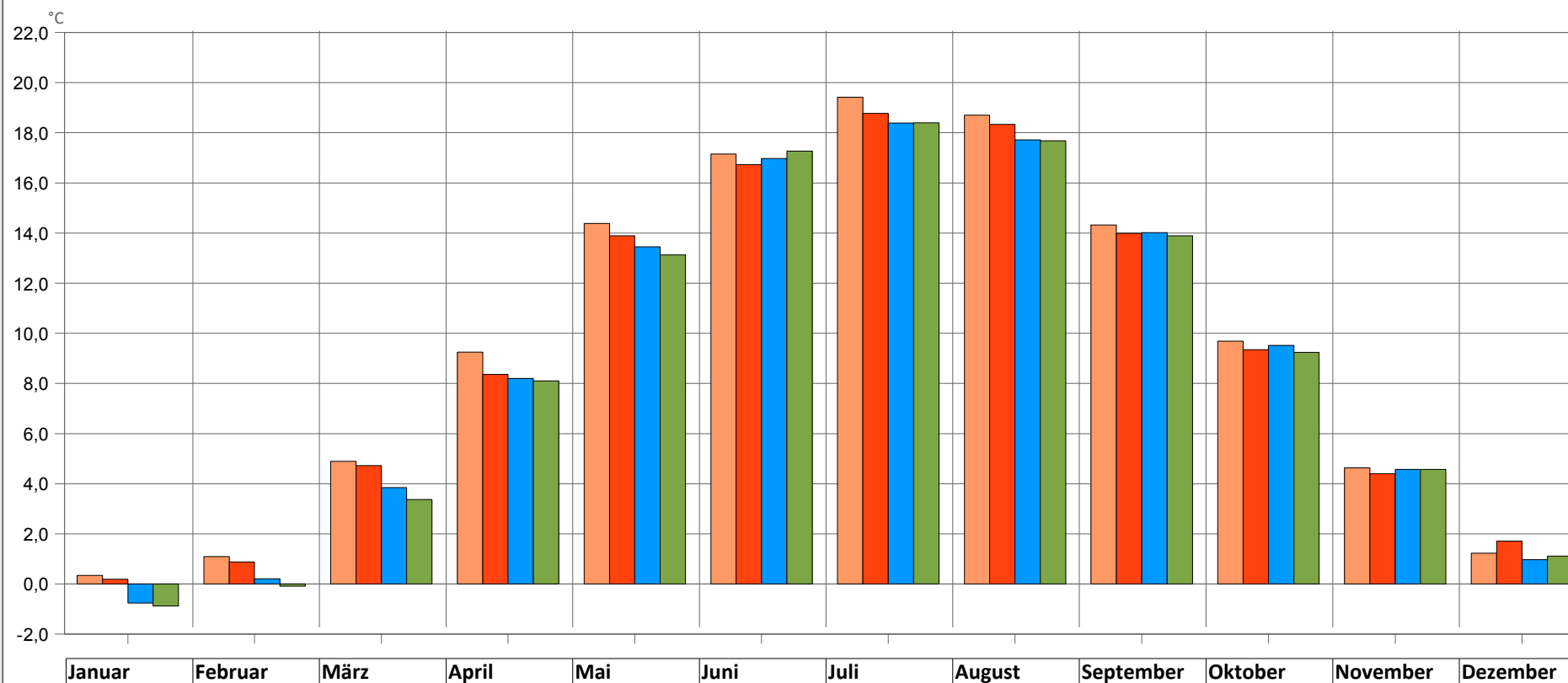
Höchste Abweichung im Juli 2006 mit 4.8K

Tiefste Abweichung im Dezember 2010 mit -7.5K



Abweichung vom Mittelwert 1971 – 2000 von Cottbus

CLINO – Perioden aus Cottbus



CLINO-Perioden Temperaturmittel von der Station Cottbus

CLINO-Perioden	Jan	Feb	Mrz	Apr	Mai	Jun	Jul	Aug	Sep	Okt	Nov	Dez	Jahr
1981 2010	0,3	1,1	4,9	9,3	14,4	17,2	19,4	18,7	14,3	9,7	4,6	1,2	9,6
1971 2000	0,2	0,9	4,7	8,4	13,9	16,7	18,8	18,3	14,0	9,4	4,4	1,7	9,3
1961 1990	-0,8	0,2	3,8	8,2	13,5	17,0	18,4	17,7	14,0	9,5	4,6	1,0	8,9
1951 1980	-0,9	-0,1	3,4	8,1	13,1	17,3	18,4	17,7	13,9	9,2	4,6	1,1	8,8

Quelle: http://de.wikipedia.org/wiki/Zeitreihe_der_Lufttemperatur_in_Deutschland#1951_bis_1960

Quelle: DWD *Angaben ohne Gewähr!

Temperatur Tage

Zum ersten Mal, sowie zum letzten Mal erreichte Temperaturwerte

03185 Turnow-PREILACK

Erste Mal erreicht: >15°C				Erste Mal erreicht: >20°C				Erste Mal erreicht: >25°C				Erste Mal erreicht: >30°C			
Wert °C	Datum	Jahrestag		Wert °C	Datum	Jahrestag		Wert °C	Datum	Jahrestag		Wert °C	Datum	Jahrestag	
2002	18,5	02. Feb	33	2002	21,7	18. Mrz	77	2002	25,6	01. Mai	121	2002	30,2	09. Mai	129
2003	17,1	10. Mrz	69	2003	20,9	24. Mrz	83	2003	25,9	22. Apr	112	2003	32,8	05. Mai	125
2004 *	16,8	13. Mrz	73	2004 *	23,4	17. Mrz	77	2004 *	26,4	15. Apr	105	2004 *	31,1	30. Mai	151
2005	17,5	16. Mrz	76	2005	20,7	03. Apr	97	2005	26,2	01. Mai	121	2005	31,4	02. Mai	122
2006	19,4	27. Mrz	86	2006	21,3	21. Apr	111	2006	25,8	12. Mai	132	2006	30,2	12. Jun	163
2007	17,4	12. Mrz	71	2007	20,4	13. Mrz	72	2007	25,1	26. Apr	116	2007	30,7	21. Mai	141
2008 *	15,8	24. Feb	55	2008 *	20,1	24. Apr	115	2008 *	25,1	11. Mai	132	2008 *	31,5	31. Mai	152
2009	16,4	01. Apr	91	2009	23,0	03. Apr	93	2009	25,1	27. Apr	117	2009	31,5	26. Mai	146
2010	15,4	18. Mrz	77	2010	20,8	25. Mrz	84	2010	25,6	29. Apr	119	2010	30,5	09. Jun	160
2011	15,3	22. Mrz	81	2011	20,4	01. Apr	92	2011	25,1	22. Apr	112	2011	30,4	30. Mai	150

Letzte Mal erreicht: >15°C				Letzte Mal erreicht: >20°C				Letzte Mal erreicht: >25°C				Letzte Mal erreicht: >30°C			
Wert °C	Datum	Jahrestag		Wert °C	Datum	Jahrestag		Wert °C	Datum	Jahrestag		Wert °C	Datum	Jahrestag	
2002	15,5	25. Okt	298	2002	21,0	02. Okt	275	2002	26,1	11. Sep	254	2002	30,0	31. Aug	243
2003	16,0	04. Okt	277	2003	20,1	01. Okt	274	2003	30,8	22. Sep	265	2003	30,8	22. Sep	265
2004 *	19,6	25. Okt	299	2004 *	20,9	24. Okt	298	2004 *	26,7	05. Okt	279	2004 *	32,3	12. Aug	226
2005	19,1	30. Okt	303	2005	20,2	11. Okt	284	2005	28,6	10. Sep	253	2005	30,0	09. Sep	252
2006	19,1	16. Nov	320	2006	20,8	27. Okt	300	2006	27,3	26. Sep	269	2006	30,2	07. Sep	250
2007	20,4	17. Okt	290	2007	20,4	17. Okt	290	2007	25,1	17. Sep	260	2007	31,1	09. Aug	221
2008 *	16,1	26. Okt	300	2008 *	21,8	21. Okt	295	2008 *	25,3	10. Sep	254	2008 *	32,4	07. Aug	220
2009	16,4	22. Nov	326	2009	21,4	08. Okt	281	2009	25,1	20. Sep	263	2009	31,0	01. Sep	244
2010	18,0	14. Nov	318	2010	23,9	24. Sep	267	2010	25,6	23. Aug	235	2010	31,5	24. Aug	234
2011	15,4	06. Nov	310	2011	21,3	06. Okt	279	2011	25,0	01. Okt	274	2011	31,3	26. Aug	236

* Schaltjahr

Lufttemperaturabhängige Kenntage

Lufttemperaturabhängige Kenntage

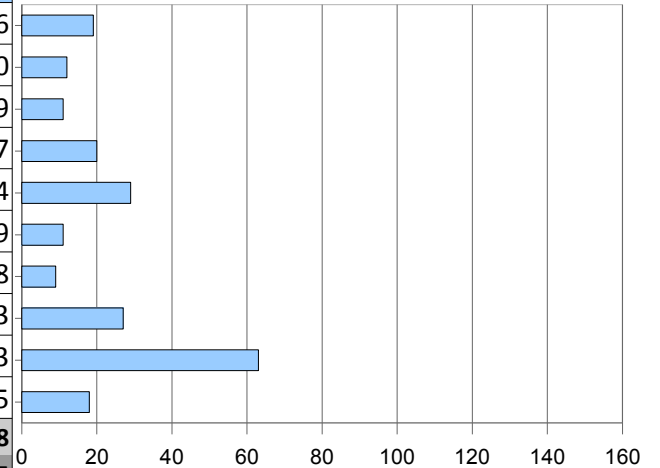
* Mittelwerte 1961 bis 1990
03185 Turnow-PREILACK

Eistage

[Anzahl der Tage]

Tag	Jan	Feb	Mrz	Apr	Mai	Jun	Jul	Aug	Sep	Okt	Nov	Dez	Σ	Ø
2002	6	0	0	0	0	0	0	0	0	0	0	13	19	1,6
2003	7	4	0	0	0	0	0	0	0	0	0	1	12	1,0
2004	9	0	0	0	0	0	0	0	0	0	0	2	11	0,9
2005	6	6	3	0	0	0	0	0	0	0	0	5	20	1,7
2006	21	5	2	0	0	0	0	0	0	0	0	1	29	2,4
2007	3	1	0	0	0	0	0	0	0	0	0	7	11	0,9
2008	4	0	0	0	0	0	0	0	0	0	0	5	9	0,8
2009	11	6	0	0	0	0	0	0	0	0	0	10	27	2,3
2010	25	10	2	0	0	0	0	0	0	0	4	22	63	5,3
2011	7	11	0	0	0	0	0	0	0	0	0	0	18	1,5
Ø Aktuell	9,9	4,3	0,7	0,0	0,0	0,0	0,0	0,0	0,0	0,0	0,4	6,6	21,9	1,8
Ø Mittel*	9,6	6,2	3,2	1,7	0,1	0,0	0,0	0,0	0,0	0,0	2,2	7,0	30,0	2,5

[Anzahl der Tage]

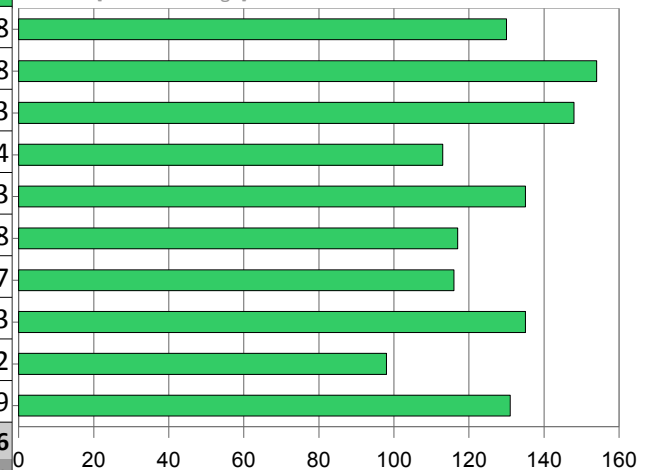


Warme Tage

[Anzahl der Tage]

Tag	Jan	Feb	Mrz	Apr	Mai	Jun	Jul	Aug	Sep	Okt	Nov	Dez	Σ	Ø
2002	0	0	1	4	25	27	26	30	15	2	0	0	130	10,8
2003	0	0	4	16	27	30	29	30	17	1	0	0	154	12,8
2004	0	0	2	17	16	30	30	29	19	5	0	0	148	12,3
2005	0	0	0	6	14	20	26	22	21	4	0	0	113	9,4
2006	0	0	0	4	17	24	31	26	27	6	0	0	135	11,3
2007	0	0	1	12	19	26	23	25	9	2	0	0	117	9,8
2008	0	0	0	4	20	26	26	27	10	3	0	0	116	9,7
2009	0	0	0	15	17	21	28	31	21	2	0	0	135	11,3
2010	0	0	2	6	4	24	30	25	7	0	0	0	98	8,2
2011	0	0	0	14	20	29	20	27	16	5	0	0	131	10,9
Ø Aktuell	0,0	0,0	1,1	10,0	16,8	25,1	27,9	26,9	16,4	2,9	0,0	0,0	127	10,6
Ø Mittel*	0,0	0,0	0,0	0,5	3,5	8,2	10,9	9,5	2,6	0,8	0,0	0,0	36	3,0

[Anzahl der Tage]



Lufttemperaturabhängige Kenntage

Lufttemperaturabhängige Kenntage

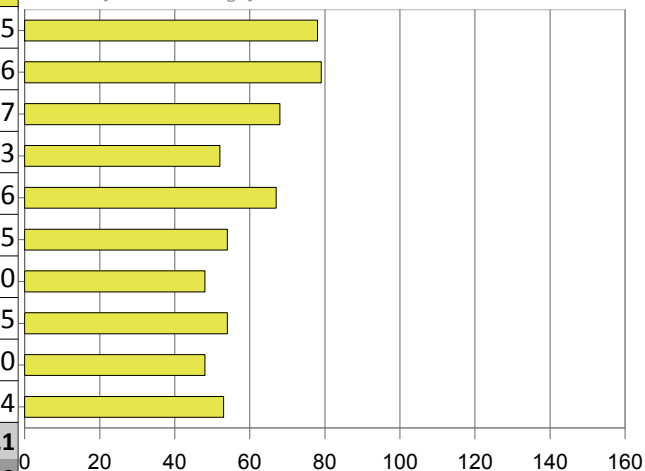
* Mittelwerte 1961 bis 1990
03185 Turnow-PREILACK

Sommertage

[Anzahl der Tage]

Tag	Jan	Feb	Mrz	Apr	Mai	Jun	Jul	Aug	Sep	Okt	Nov	Dez	Σ	Ø
2002	0	0	0	0	12	14	16	26	10	0	0	0	78	6,5
2003	0	0	0	0	9	18	20	24	8	0	0	0	79	6,6
2004	0	0	0	4	7	14	19	17	6	1	0	0	68	5,7
2005	0	0	0	0	6	14	15	8	9	0	0	0	52	4,3
2006	0	0	0	0	2	15	30	7	13	0	0	0	67	5,6
2007	0	0	0	3	8	14	13	15	1	0	0	0	54	4,5
2008	0	0	0	0	4	15	13	12	4	0	0	0	48	4,0
2009	0	0	0	2	5	1	19	19	8	0	0	0	54	4,5
2010	0	0	0	2	0	14	21	11	0	0	0	0	48	4,0
2011	0	0	0	1	11	16	10	11	3	1	0	0	53	4,4
Ø Aktuell	0,0	0,0	0,0	1,2	5,9	13,2	18,4	15,4	6,6	0,1	0,0	0,0	61	5,1
Ø Mittel*	0,0	0,0	0,0	0,5	3,5	8,2	10,9	9,5	2,6	0,8	0,0	0,0	36	3,0

[Anzahl der Tage]

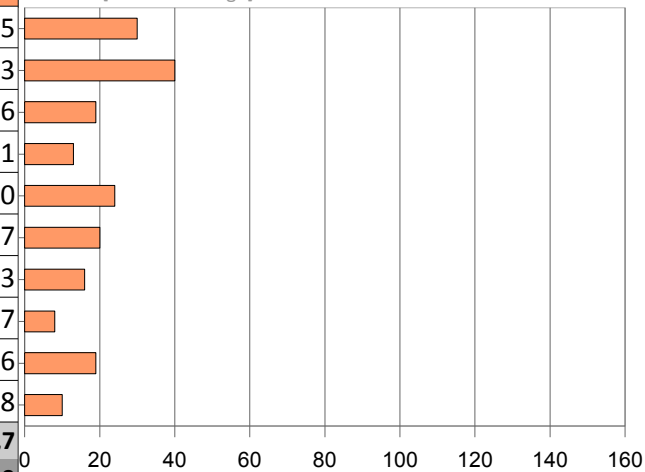


Hitzetage

[Anzahl der Tage]

Tag	Jan	Feb	Mrz	Apr	Mai	Jun	Jul	Aug	Sep	Okt	Nov	Dez	Σ	Ø
2002	0	0	0	0	2	4	11	13	0	0	0	0	30	2,5
2003	0	0	0	0	1	10	13	13	3	0	0	0	40	3,3
2004	0	0	0	0	1	2	9	7	0	0	0	0	19	1,6
2005	0	0	0	0	3	3	5	0	2	0	0	0	13	1,1
2006	0	0	0	0	0	2	21	0	1	0	0	0	24	2,0
2007	0	0	0	0	4	9	4	3	0	0	0	0	20	1,7
2008	0	0	0	0	1	4	9	2	0	0	0	0	16	1,3
2009	0	0	0	0	1	0	2	4	1	0	0	0	8	0,7
2010	0	0	0	0	0	4	12	3	0	0	0	0	19	1,6
2011	0	0	0	0	2	4	1	3	0	0	0	0	10	0,8
Ø Aktuell	0,0	0,0	0,0	0,0	1,5	4,2	8,7	4,8	0,7	0,0	0,0	0,0	20	1,7
Ø Mittel*	0,0	0,0	0,0	0,3	1,2	2,2	3,3	3,7	0,3	0,0	0,0	0,0	11	0,9

[Anzahl der Tage]



Lufttemperaturabhängige Kenntage

Lufttemperaturabhängige Kenntage

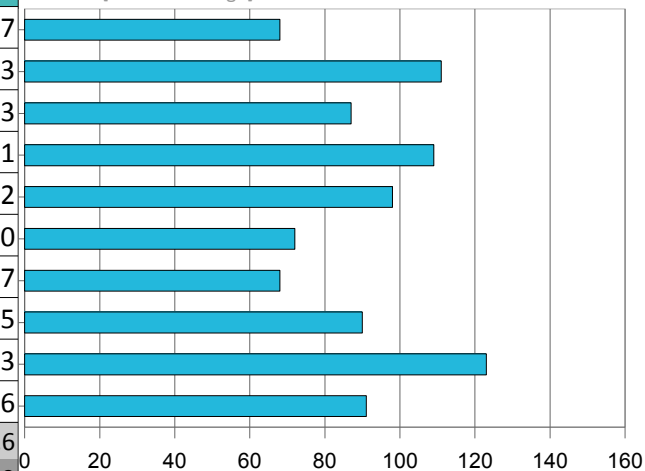
* Mittelwerte 1961 bis 1990
03185 Turnow-PREILACK

Frosttage

[Anzahl der Tage]

Tag	Jan	Feb	Mrz	Apr	Mai	Jun	Jul	Aug	Sep	Okt	Nov	Dez	Σ	Mittel
2002	15	10	7	4	0	0	0	0	0	0	8	24	68	5,7
2003	19	28	18	11	0	0	0	0	0	12	6	17	111	9,3
2004	24	18	12	4	0	0	0	0	0	4	10	15	87	7,3
2005	13	28	18	8	2	1	0	0	0	2	16	21	109	9,1
2006	31	23	24	5	0	0	0	0	0	1	6	8	98	8,2
2007	10	12	8	5	0	0	0	0	0	5	15	17	72	6,0
2008	16	11	12	4	0	0	0	0	0	1	12	12	68	5,7
2009	31	21	8	1	0	0	0	0	0	3	5	21	90	7,5
2010	31	25	14	9	0	0	0	0	0	6	8	30	123	10,3
2011	19	23	19	1	2	0	0	0	0	7	15	5	91	7,6
Ø Aktuell	20,9	19,9	14,0	5,2	0,4	0,1	0,0	0,0	0,0	4,1	10,1	17,0	91,7	7,6
Ø Mittel*	20,1	17,7	13,2	4,1	0,3	0,0	0,0	0,0	0,0	1,5	8,8	17,3	83,0	6,9

[Anzahl der Tage]

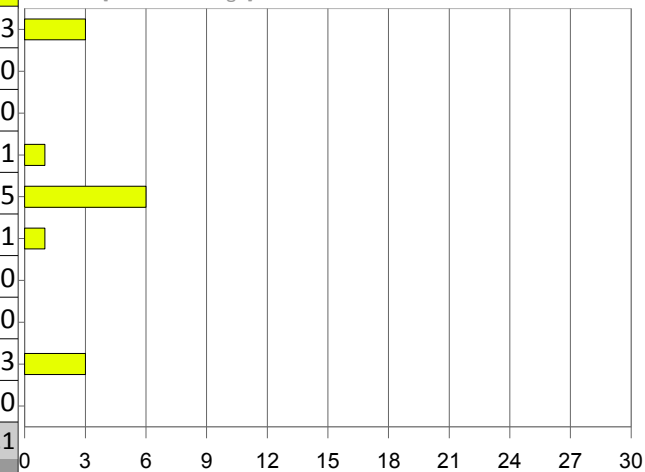


Tropennacht

[Anzahl der Tage]

Tag	Jan	Feb	Mrz	Apr	Mai	Jun	Jul	Aug	Sep	Okt	Nov	Dez	Σ	Ø
2002	0	0	0	0	0	0	2	1	0	0	0	0	3	0,3
2003	0	0	0	0	0	0	0	0	0	0	0	0	0	0,0
2004	0	0	0	0	0	0	0	0	0	0	0	0	0	0,0
2005	0	0	0	0	0	0	1	0	0	0	0	0	1	0,1
2006	0	0	0	0	0	1	5	0	0	0	0	0	6	0,5
2007	0	0	0	0	0	0	1	0	0	0	0	0	1	0,1
2008	0	0	0	0	0	0	0	0	0	0	0	0	0	0,0
2009	0	0	0	0	0	0	0	0	0	0	0	0	0	0,0
2010	0	0	0	0	0	0	3	0	0	0	0	0	3	0,3
2011	0	0	0	0	0	0	0	0	0	0	0	0	0	0,0
Ø Aktuell	0,0	0,0	0,0	0,0	0,0	0,1	1,2	0,1	0,0	0,0	0,0	0,0	1,4	0,1
Ø Mittel*	0,0	0,0	0,0	0,0	0,0	0,0	0,5	0,5	0,0	0,0	0,0	0,0	1,0	

[Anzahl der Tage]



Dekaden

Dekadenrekorde der Höchst- und Tiefstwerte der Temperatur

03185 Turnow-PREILACK

Monat	Höhe	seit	1.-10.				11.-20.				21.-31.			
			Höhe	Datum	Höhe	Datum	Höhe	Datum	Höhe	Datum	Höhe	Datum	Höhe	Datum
Januar	63	01.01.02	13,9	10.01.2008	-21,7	08.01.2003	14,5	18.01.2007	-14,0	16.01.2006	15,1	21.01.2008	-25,9	27.01.2010
Februar	63	01.01.02	18,5	02.02.2002	-18,9	06.02.2006	12,4	13.02.2002	-12,6	13.02.2003	15,8	24.02.2008	-19,9	23.02.2011
März	63	01.01.02	17,1	10.03.2006	-12,9	03.03.2005	23,4	17.03.2004	-13,3	13.03.2006	23,4	26.03.2010	-7,3	23.03.2006
April	63	01.01.02	24,5	03.04.2011	-5,3	09.04.2003	26,4	15.04.2004	-2,9	12.04.2003	27,3	27.04.2007	-5,8	22.04.2005
Mai	63	01.01.02	32,8	05.05.2003	-2,6	05.05.2011	28,9	20.05.2007	-0,6	13.05.2005	33,7	28.05.2005	2,5	26.05.2010
Juni	63	01.01.02	35,6	08.06.2003	-0,1	02.06.2005	37,5	18.06.2002	5,0	16.06.2010	33,6	25.06.2005	6,2	22.06.2010
Juli	63	01.01.02	38,5	10.07.2002	5,7	07.07.2004	38,2	16.07.2007	7,5	11.07.2007	37,4	21.07.2003	6,7	23.07.2008
August	63	01.01.02	35,2	03.08.2003	6,3	08.08.2005	36,4	13.08.2003	7,5	18.08.2007	32,4	25.08.2002	2,4	30.08.2007
September	63	01.01.02	31,0	01.09.2009	1,2	03.08.2003	30,5	19.09.2003	0,4	18.09.2005	30,8	22.09.2003	1,3	25.09.2003
Oktober	63	01.01.02	26,7	05.10.2004	-0,3	10.10.2007	20,8	13.10.2008	-3,4	19.10.2003	21,8	26.10.2006	-5,2	28.10.2003
November	63	01.01.02	17,0	04.11.2010	-6,8	07.11.2002	19,1	16.11.2006	-6,1	14.11.2003	16,4	22.11.2009	-12,5	30.11.2010
Dezember	63	01.01.02	14,3	05.12.2006	-19,5	02.12.2010	12,1	16.12.2006	-16,7	19.12.2010	10,3	31.12.2006	-18,2	31.12.2005

Vom 01.01.2002 bis 31.12.2011

Fett = Rekorde 2011

Angaben in Grad Celsius

2010 gab es 9 Dekadenrekorde

Vergleich der Dekadenrekord von der Station 10496 Cottbus (DWD)

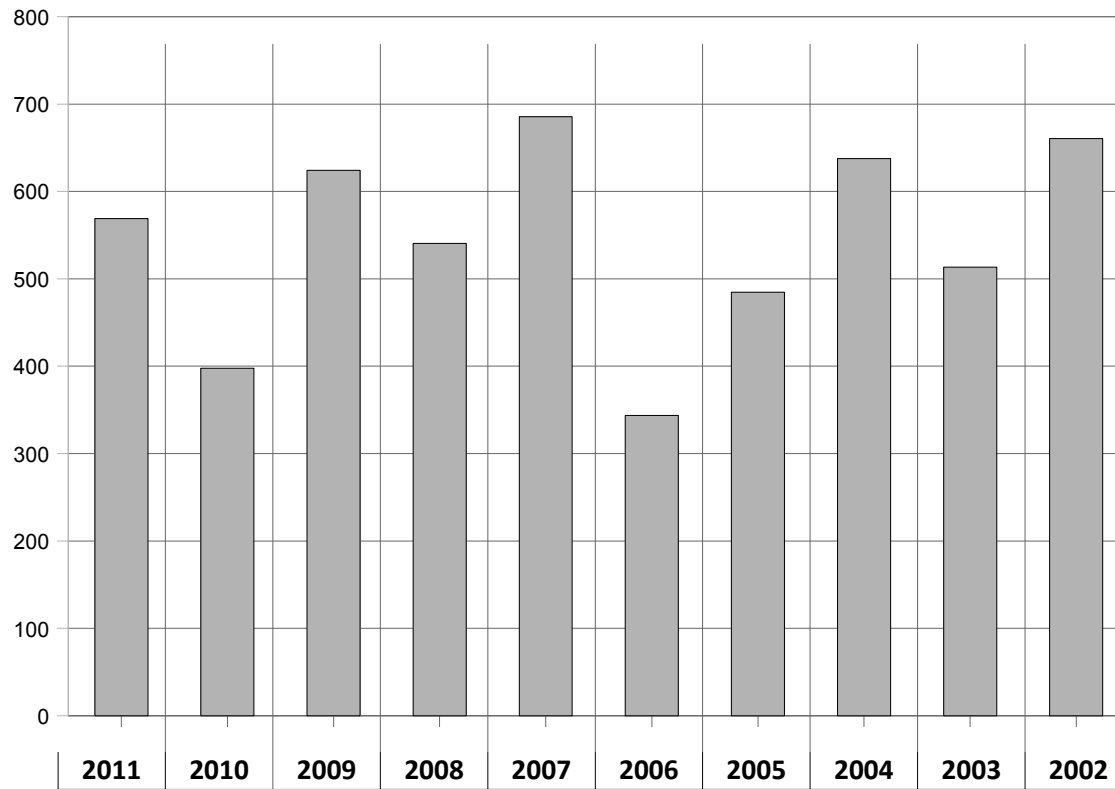
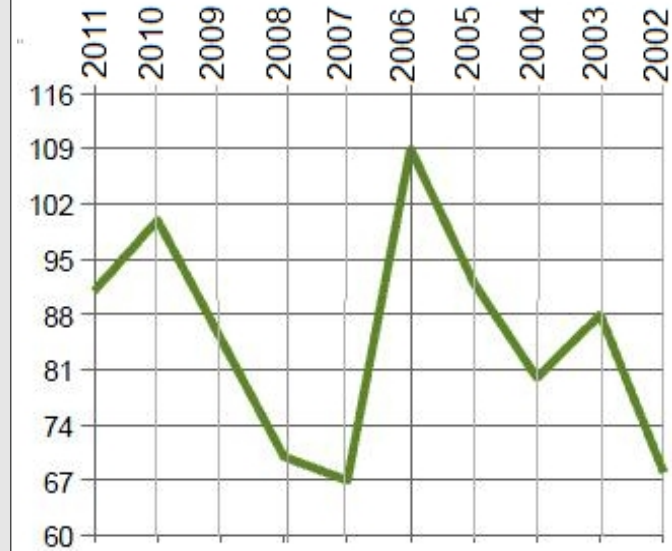
			1.-10.				11.-20.				21.-31.			
Preilack	63	2002	18,5	02.02.2002	-2,6	05.05.2011	37,5	18.06.2002			33,7	28.05.2005	-25,9	27.01.2010
Cottbus	70	1951	18,1	08.02.1990	-2,6	05.05.1980	34,8	20.06.2000			32,9	28.05.2005	-25,5	31.01.1963
Preilack	63	2002	32,8	05.05.2003	-0,1	02.06.2005	38,2	16.07.2007			30,8	22.09.2003	2,4	30.08.2007
Cottbus	70	1951	31,1	02.05.2005	0,7	02.06.1975	38,2	11.07.1959			30,5	22.09.2003	3,2	23.08.1976
Preilack	63	2002	35,6	08.06.2003	-19,5	02.12.2010	36,4	13.08.2003						
Cottbus	70	1951	35,2	06.06.1998	-15,1	07.12.1980	35,5	13.08.2003						
Preilack	63	2002	38,5	10.07.2002										
Cottbus	70	1951	37,5	10.07.1959										

Grünlandtemperatur

03185 Turnow-PREILACK

Grünlandtemperatur

Diagramm zeigt den Jahrestag an, wo der Wert 200 erreicht wurde



Grünlandtemperatur -summe über 200 wurde am: ... erreicht.			Summe Jan-Apr
2011	01.Apr	91	568,8
2010	10.Apr	100	397,6
2009	26.Mrz	85	624,1
2008*	10.Mrz	70	540,5
2007	08.Mrz	67	685,6
2006	19.Apr	109	343,5
2005	02.Apr	92	484,6
2004*	20.Mrz	80	637,8
2003	30.Mrz	89	513,3
2002	07.Mrz	66	660,6

Datum Jahrestag

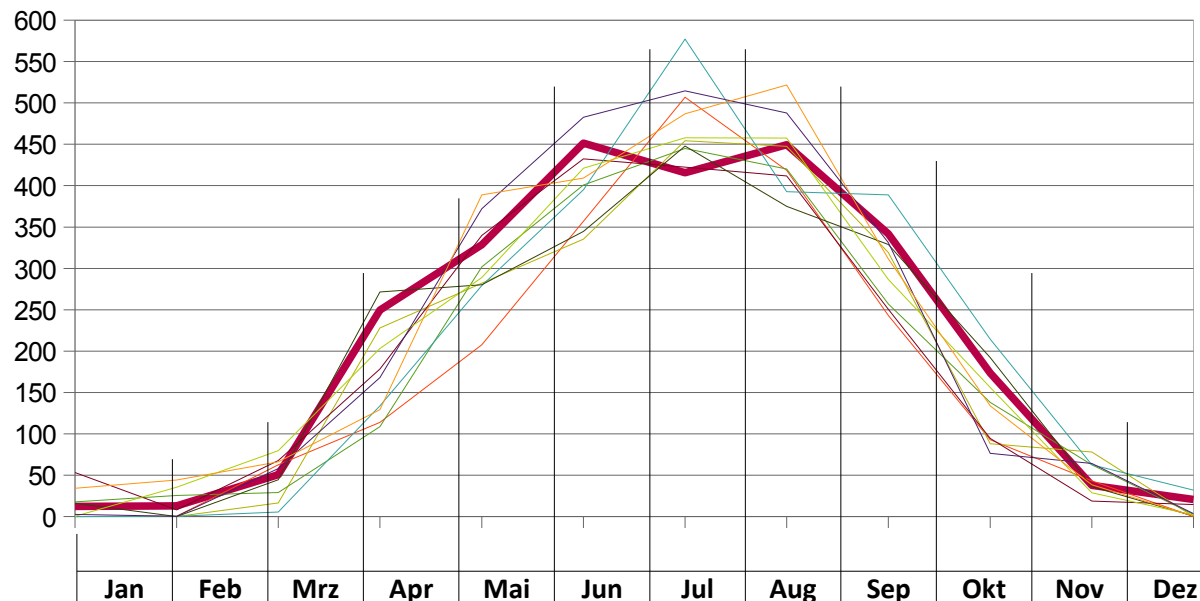
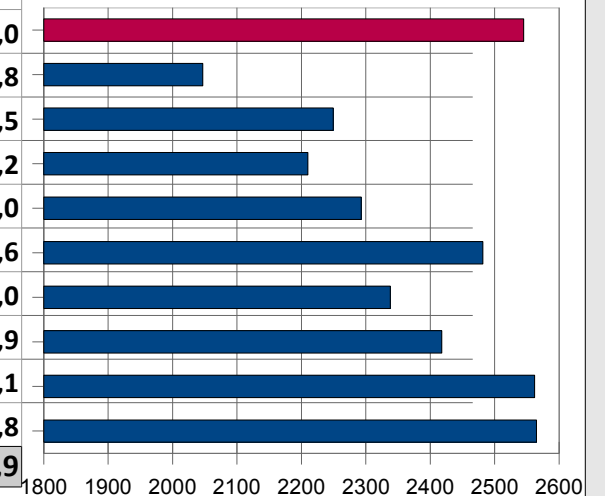
Auf der folgenden Tabelle wird die Grünlandtemperatursumme dargestellt. Das Datum zeigt den Tag, wo die Glt. den Wert 200 überschritten hat.

Wachstumsgrad

Wachstumgradsumme

03185 Turnow-PREILACK

	Jan	Feb	Mrz	Apr	Mai	Jun	Jul	Aug	Sep	Okt	Nov	Dez	
2011	12,4	13,1	50,6	249,6	328,7	451,4	415,7	449,4	341,9	173,7	37,8	20,7	2545,0
2010	0,0	0,5	62,8	114,0	207,6	357,1	507,1	418,7	243,2	92,9	43,2	0,0	2046,8
2009	0,0	0,2	16,5	228,1	282,3	335,2	454,4	447,4	319,1	88,2	78,0	0,1	2249,5
2008	17,9	25,6	29,1	108,9	301,9	400,9	445,1	420,3	257,1	138,2	62,6	2,6	2210,2
2007	53,3	8,3	67,7	178,4	339,9	432,5	422,3	411,9	250,7	94,5	18,8	14,7	2293,0
2006	0,0	0,4	5,5	133,7	279,1	394,9	577,3	392,7	389,0	214,3	62,7	32,1	2481,6
2005	16,2	0,0	44,6	271,5	280,3	344,7	447,8	375,0	328,8	192,1	36,3	0,8	2338,0
2004	0,4	35,5	79,8	203,1	289,1	421,1	457,9	457,5	286,8	156,0	28,7	2,0	2417,9
2003	2,7	0,4	58,0	167,9	372,2	482,7	514,6	487,9	331,3	76,6	64,1	3,8	2562,1
2002	34,1	44,2	66,1	129,3	389,0	409,1	486,8	521,8	311,4	134,0	38,3	0,7	2564,8
Ø	13,7	12,8	48,1	178,4	307,0	403,0	472,9	438,3	305,9	136,0	47,1	7,7	2370,9



Wachstumsgradtage

Wachstumsgradtage sind eine heuristische Berechnung in der Phänologie. Sie werden von Landwirten und Gärtnern verwendet, um das Datum, wann eine Pflanze blüht oder Getreide reift, vorauszusagen. Wenn keine extremen Bedingungen wie außersaisonale Dürre oder Krankheiten auftreten, wachsen Pflanzen in einer kumulativen Weise, die stark durch die Umgebungstemperatur beeinflusst wird. Wachstumsgradtage berücksichtigen Aspekte des lokalen Wetters und ermöglichen Gärtnern, das Eintreffen der Pflanzenreife vorherzusagen (oder es in Gewächshäusern gar zu steuern).

Berechnung: Liegt der Temperatur-Mittelwert des Tages über dem Basiswert (5°C) wird die Differenz vom aktuellen Mittelwert zum Basiswert zu den Wachstumsgradtagen addiert.

Heizgradsumme

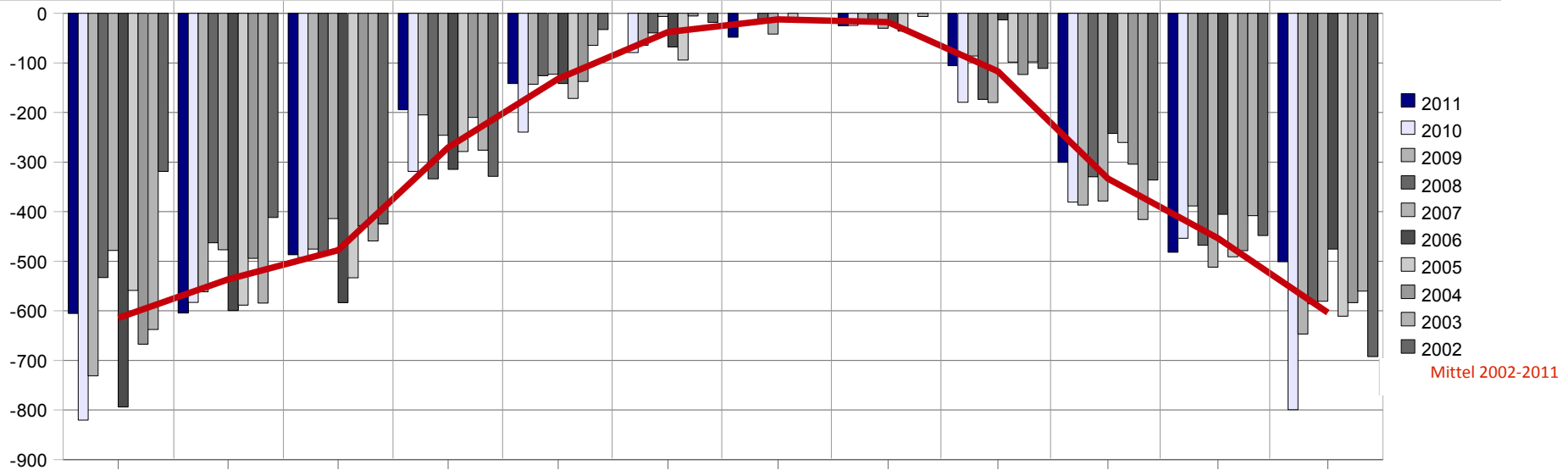
Heizgradsumme

15°C

Gradtage sind in den VDI-Richtlinien VDI 3807 und VDI 4710 festgelegt.

03185 Turnow-PREILACK

	Jan	Feb	Mrz	Apr	Mai	Jun	Jul	Aug	Sep	Okt	Nov	Dez	Summe
2011	-605,4	-604,5	-486,9	-194,2	-141,4	0,0	-48,2	-24,6	-105,4	-300,4	-481,7	-501,1	-3493,8
2010	-820,4	-582,8	-492,8	-318,7	-239,6	-79,0	0,0	-24,4	-179,3	-380,7	-453,4	-799,5	-4370,6
2009	-731,3	-561,4	-475,6	-204,8	-142,8	-64,3	0,0	-12,0	-85,7	-386,4	-388,5	-646,8	-3699,6
2008	-532,7	-462,6	-482,4	-333,8	-125,7	-39,2	-11,1	-19,1	-173,1	-329,6	-467,5	-585,7	-3562,5
2007	-478,4	-476,9	-413,8	-246,0	-122,8	-6,3	-41,7	-29,7	-179,7	-378,4	-511,9	-580,6	-3466,1
2006	-794,2	-599,3	-583,2	-314,5	-141,4	-67,5	0,0	-24,6	-13,0	-242,3	-405,5	-475,5	-3661,0
2005	-558,8	-588,6	-533,3	-278,8	-171,3	-94,1	-18,1	-35,6	-98,2	-260,4	-490,8	-610,9	-3738,9
2004	-667,3	-494,4	-428,0	-209,8	-137,3	-5,3	0,0	0,0	-123,3	-304,1	-478,5	-583,3	-3431,3
2003	-637,8	-584,4	-459,1	-275,9	-64,5	0,0	0,0	-6,0	-97,8	-415,9	-407,8	-560,4	-3509,6
2002	-318,9	-411,7	-424,7	-328,8	-32,5	-17,9	0,0	0,0	-110,9	-335,9	-448,2	-692,2	-3121,7
Ø	-614,5	-536,7	-478,0	-270,5	-131,9	-37,4	-11,9	-17,6	-116,6	-333,4	-453,4	-603,6	-3605,5



Gradtage nach VDI 3807 sind als Temperaturdifferenz zwischen der mittleren Raumtemperatur von 20°C und dem jeweiligen Tagesmittelwert der Lufttemperatur definiert.

Heizgradtage

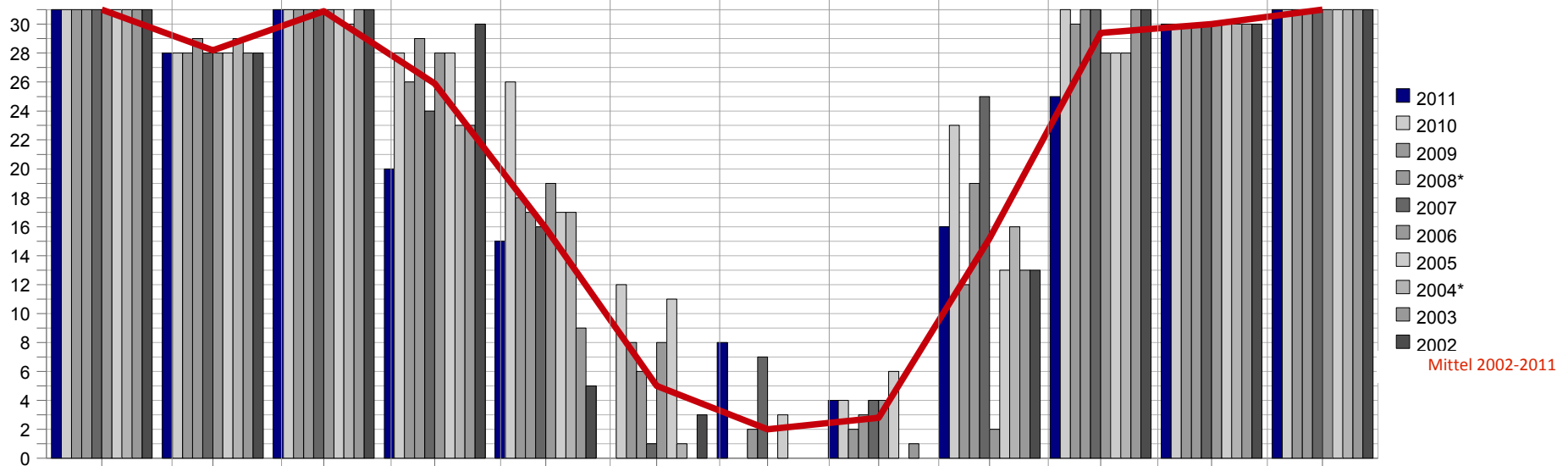
Heizgradtage

15°C

Anzahl der Tage

03185 Turnow-PREILACK

	Jan	Feb	Mrz	Apr	Mai	Jun	Jul	Aug	Sep	Okt	Nov	Dez	Summe
2011	31	28	31	20	15	0	8	4	16	25	30	31	239
2010	31	28	31	28	26	12	0	4	23	31	30	31	275
2009	31	28	31	26	18	8	0	2	12	30	30	31	247
2008*	31	29	31	29	17	6	2	3	19	31	30	31	259
2007	31	28	31	24	16	1	7	4	25	31	30	31	259
2006	31	28	31	28	19	8	0	4	2	28	30	31	240
2005	31	28	31	28	17	11	3	6	13	28	30	31	257
2004*	31	29	30	23	17	1	0	0	16	28	30	31	236
2003	31	28	31	23	9	0	0	1	13	31	30	31	228
2002	31	28	31	30	5	3	0	0	13	31	30	31	233
Ø	31,0	28,2	30,9	25,9	15,9	5,0	2,0	2,8	15,2	29,4	30,0	31,0	247,3



Die monatlichen Gradtage stellen die Summe über die Temperaturdifferenzen derjenigen Tage eines Monats dar, an welchen die Temperaturmittelwerten unter 15°C (Heiztag) liegen. Wenn die Gradtage nach VDI 4710 berechnet werden, steht ein Gradtag für den Unterschied zwischen der Heizgrenze und der tatsächlichen Lufttemperatur. Die Heizgrenze kann frei gewählt werden; die Raumtemperatur entfällt.

Kältesumme

Kältesumme

03185 Turnow-PREILACK

Ohne 2011/2012	Nov	Dez	Jan	Feb	Mrz	Summe	sehr milder Winter	normaler Winter	mäßig strenger Winter	strenger Winter	sehr strenger Winter
2011/2012	0,0	0,0				0,0					
2010/2011	18,6	180,8	44,0	86,7	4,3	334,4					
2009/2010	0,0	69,3	181,4	47,7	25,6	324,0					
2008/2009	7,1	27,4	119,9	9,4	0,3	164,1					
2007/2008	3,4	39,7	20,2	9,4	0,1	72,8					
2006/2007	0,8	4,0	23,9	8,1	0,0	36,8					
2005/2006	8,3	36,3	174,8	56,7	11,5	287,6					
2004/2005	3,7	19,7	36,5	50,5	34,3	144,7					
2003/2004	0,8	13,6	78,7	8,7	3,8	105,6					
2002/2003	0,8	13,6	84,4	49,5	1,0	149,3					
2001/2002			34,1	3,3	0,0	37,4					
Ø	4,8	44,9	79,8	33,0	8,1	170,6					

Verlauf der Kältesumme von der Wetterstation des Deutschen Wetterdienstes aus **Cottbus** WMO 10496

