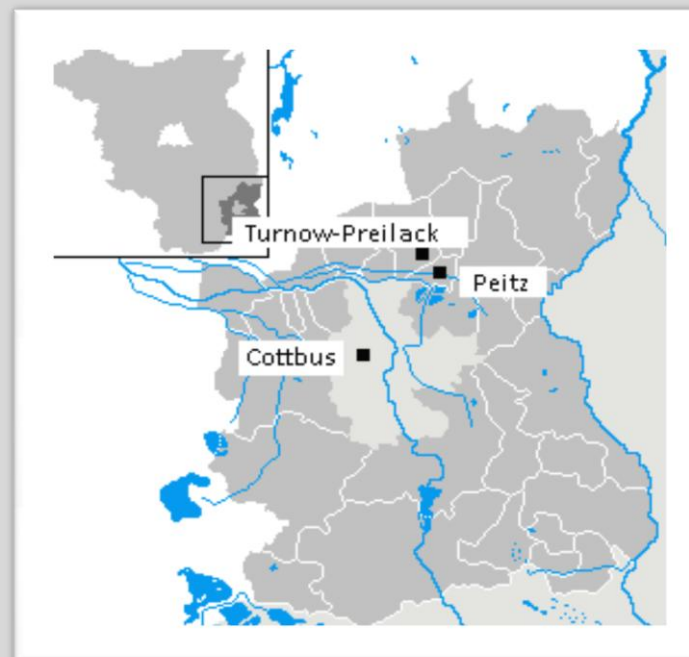


Temperaturvergleich der Stationen Cottbus, Preilack zur Station Peitz im Zeitraum 25.10.2016 bis 24.01.2017 [92 Tage].

Station	Cottbus
Koordinaten	51° 46'34" N 14°19'01" E
Landhöhe	69,0m über NN
Stations-ID	1 0 4 9 6
Betreiber	DWD

Station	Turnow-Preilack
Koordinaten	51°53'11" N 14°25'08" E
Landhöhe	63,0m über NN
Stations-ID	0 3 1 8 5 0
Betreiber	wetterdiagramme.de

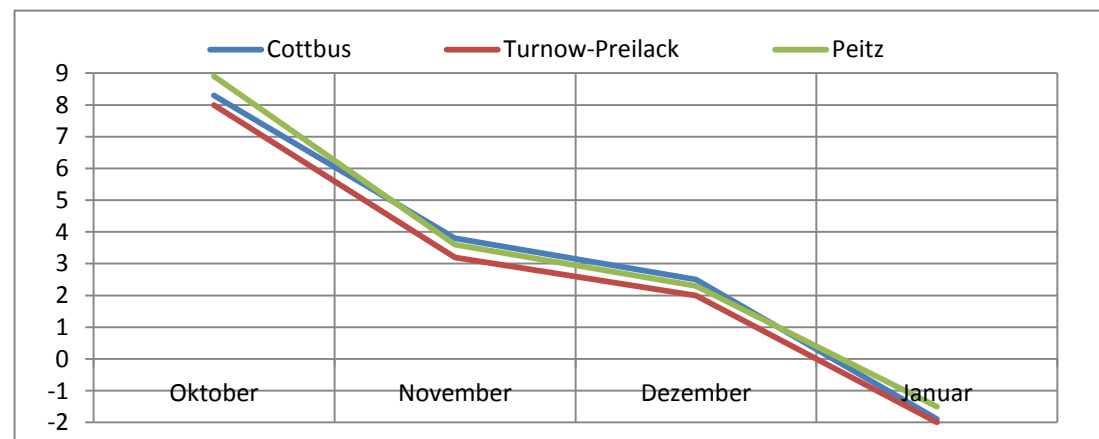
Station	Peitz
Koordinaten	51°51'15" N 14°25'28" E
Landhöhe	62,0m über NN
Stations-ID	0 3 1 8 5 2
Betreiber	wetterdiagramme.de



	Tagestiefsttemperatur			Tageshöchsttemperatur			Tagesmittel		
	Cottbus	Preilack	Peitz	Cottbus	Preilack	Peitz	Cottbus	Preilack	Peitz
25 Okt	6,4	7,0	8,2	11,5	11,0	11,7	9,8	9,7	10,3
26 Okt	6,2	5,9	6,5	8,1	8,0	8,3	7,0	6,7	7,3
27 Okt	3,0	4,7	5,6	10,5	10,4	11,6	8,2	7,9	8,8
28 Okt	8,5	7,1	9,2	12,2	12,0	12,6	10,8	10,2	11,2
29 Okt	6,4	6,6	7,0	11,9	11,4	12,3	9,5	9,1	9,5
30 Okt	0,8	1,4	3,9	11,5	10,8	12,6	7,0	7,2	8,3
31 Okt	-1,1	-0,7	1,3	10,5	10,2	10,8	6,1	5,3	6,8
1 Nov	6,9	7,7	7,1	13,8	13,1	12,9	10,6	10,5	10,2
2 Nov	2,9	3,2	2,6	9,3	9,0	9,2	6,8	6,7	6,4
3 Nov	-1,2	-1,4	-0,6	7,0	5,8	6,8	2,8	2,3	2,9
4 Nov	2,1	-0,9	2,4	8,4	8,0	7,9	5,6	4,0	5,3
5 Nov	5,3	2,6	4,4	9,6	9,2	9,3	6,8	5,9	6,6
6 Nov	1,8	1,6	1,9	7,7	7,4	8,2	5,3	4,9	5,4
7 Nov	3,0	3,1	2,1	5,9	5,2	6,2	4,1	3,9	4,3
8 Nov	0,2	1,8	0,4	6,7	6,2	7,6	3,8	3,6	3,7
9 Nov	-3,1	-3,1	-3,1	5,2	3,2	5,7	0,5	-0,2	0,2
10 Nov	-1,9	-1,8	-2,2	1,3	1,2	1,5	0,2	-0,2	0,1
11 Nov	0,6	-0,1	-0,3	2,4	2,4	2,6	1,4	1,1	1,2
12 Nov	-6,6	-5,2	-6,2	2,1	1,2	1,7	-1,6	-1,6	-2,5
13 Nov	-8,4	-7,7	-8,0	3,5	2,0	4,9	-3,9	-3,9	-3,4
14 Nov	-8,4	-8,3	-7,9	5,2	3,6	6,0	-2,7	-3,5	-1,8
15 Nov	-0,3	-3,1	-0,9	4,6	3,7	4,4	2,2	1,3	2,2
16 Nov	4,6	4,2	4,4	9,5	8,4	9,3	7,2	6,6	7,3
17 Nov	8,2	7,7	8,4	12,3	11,3	12,1	10,4	9,7	10,3
18 Nov	8,5	8,5	9,3	16,0	15,2	14,7	11,2	10,9	11,0
19 Nov	3,5	4,0	3,4	9,3	8,9	9,2	7,2	6,9	7,3
20 Nov	2,7	0,7	2,2	10,7	9,6	10,8	7,1	5,4	7,1
21 Nov	5,5	5,2	2,8	14,8	13,2	14,3	10,4	8,3	9,1
22 Nov	3,8	4,8	3,4	13,5	12,2	12,7	7,7	7,5	6,7
23 Nov	0,8	1,3	0,4	12,8	11,6	12,4	5,5	5,4	5,3
24 Nov	1,3	0,9	-0,4	6,5	6,0	5,7	4,4	3,7	3,7
25 Nov	-1,0	-1,4	-0,8	2,1	1,1	0,9	0,7	0,0	0,0
26 Nov	-1,5	-1,5	-1,4	0,9	0,1	1,3	-0,5	-0,8	-0,6
27 Nov	-0,6	0,0	-0,2	6,9	5,8	5,9	3,4	3,0	3,1
28 Nov	-5,6	-3,3	-4,3	3,8	2,8	3,7	-0,8	-0,5	-0,5
29 Nov	-7,4	-5,3	-4,7	1,9	1,4	2,2	-3,1	-2,7	-2,4
30 Nov	-4,1	-4,8	-3,8	3,2	1,6	2,0	-0,1	-0,9	-0,1
1 Dez	3,1	2,4	3,1	7,3	6,8	7,1	5,0	4,9	5,0
2 Dez	-1,9	-2,1	-1,4	7,6	7,2	7,3	3,6	3,3	3,7
3 Dez	-5,5	-4,5	-3,3	3,0	1,8	2,7	-2,2	-2,4	-1,6
4 Dez	-5,2	-5,1	-4,1	-0,3	-0,6	-1,3	-2,7	-2,9	-2,7
5 Dez	-7,7	-5,7	-5,8	2,0	-0,3	-0,3	-3,4	-3,7	-2,9
6 Dez	-4,8	-5,1	-3,9	0,9	0,6	0,7	-0,6	-0,8	-0,7
7 Dez	-2,3	-2,0	-3,1	5,2	4,1	4,4	1,7	1,2	1,0
8 Dez	5,1	4,0	4,6	10,0	9,3	10,2	7,2	6,5	7,0

Tiefsttemperatur 25.10. - 24.01.17	
Cottbus	-11,0 °C
Turnow-Preilack	-10,2 °C
Peitz	-9,3 °C
Mittlere Temperatur Oktober	
Cottbus	8,3 °C
Turnow-Preilack	8,0 °C
Peitz	8,9 °C
Mittlere Temperatur November	
Cottbus	3,8 °C
Turnow-Preilack	3,2 °C
Peitz	3,6 °C
Mittlere Temperatur Dezember	
Cottbus	2,5 °C
Turnow-Preilack	2,0 °C
Peitz	2,3 °C
Mittlere Temperatur Januar	
Cottbus	-1,9 °C
Turnow-Preilack	-2,0 °C
Peitz	-1,5 °C

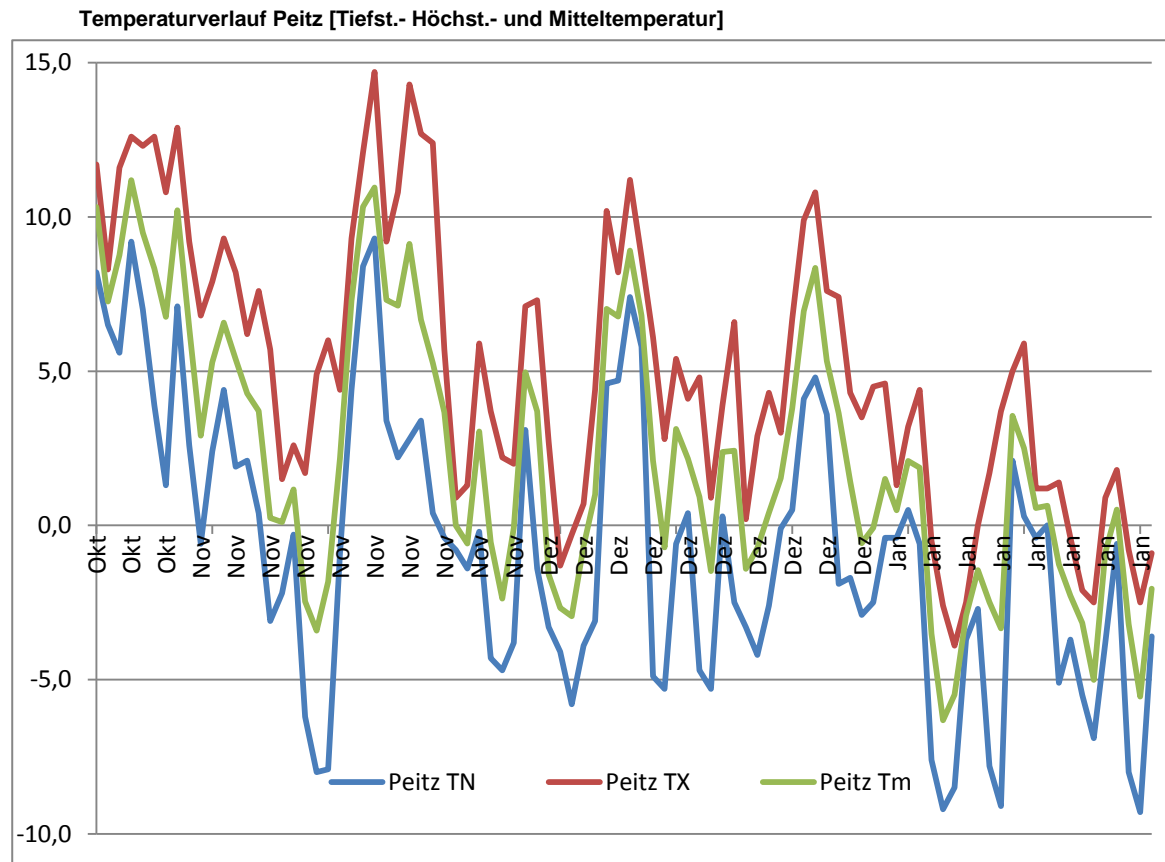
Höchsttemperatur 25.10. - 24.01.17				
Cottbus	16,0 °C			
Turnow-Preilack	15,2 °C			
Peitz	14,7 °C			
Mittlere Temperatur 25.10. - 24.01.17				
Cottbus	2,2 °C			
Turnow-Preilack	1,8 °C			
Peitz	2,2 °C			
Tageshöchsttemperatur °C				
	Okt	Nov	Dez	Jan
Cottbus	12,2	16,0	12,1	5,8
Turnow-Preilack	12,0	15,2	11,3	5,1
Peitz	12,6	14,7	11,2	5,9
Tagestiefsttemperatur °C				
	Okt	Nov	Dez	Jan
Cottbus	-1,1	-8,4	-7,7	-11,0
Turnow-Preilack	-0,7	-8,3	-5,9	-10,2
Peitz	1,3	-8,0	-5,8	-9,3
Anzahl der..... Eis.- und Frosttage				
	TX TX		TN TN	
	>15°C <0°C		<-0°C <-10°C	
Cottbus	1	12	56	2
Turnow-Preilack	1	15	58	1
Peitz	0	12	55	0



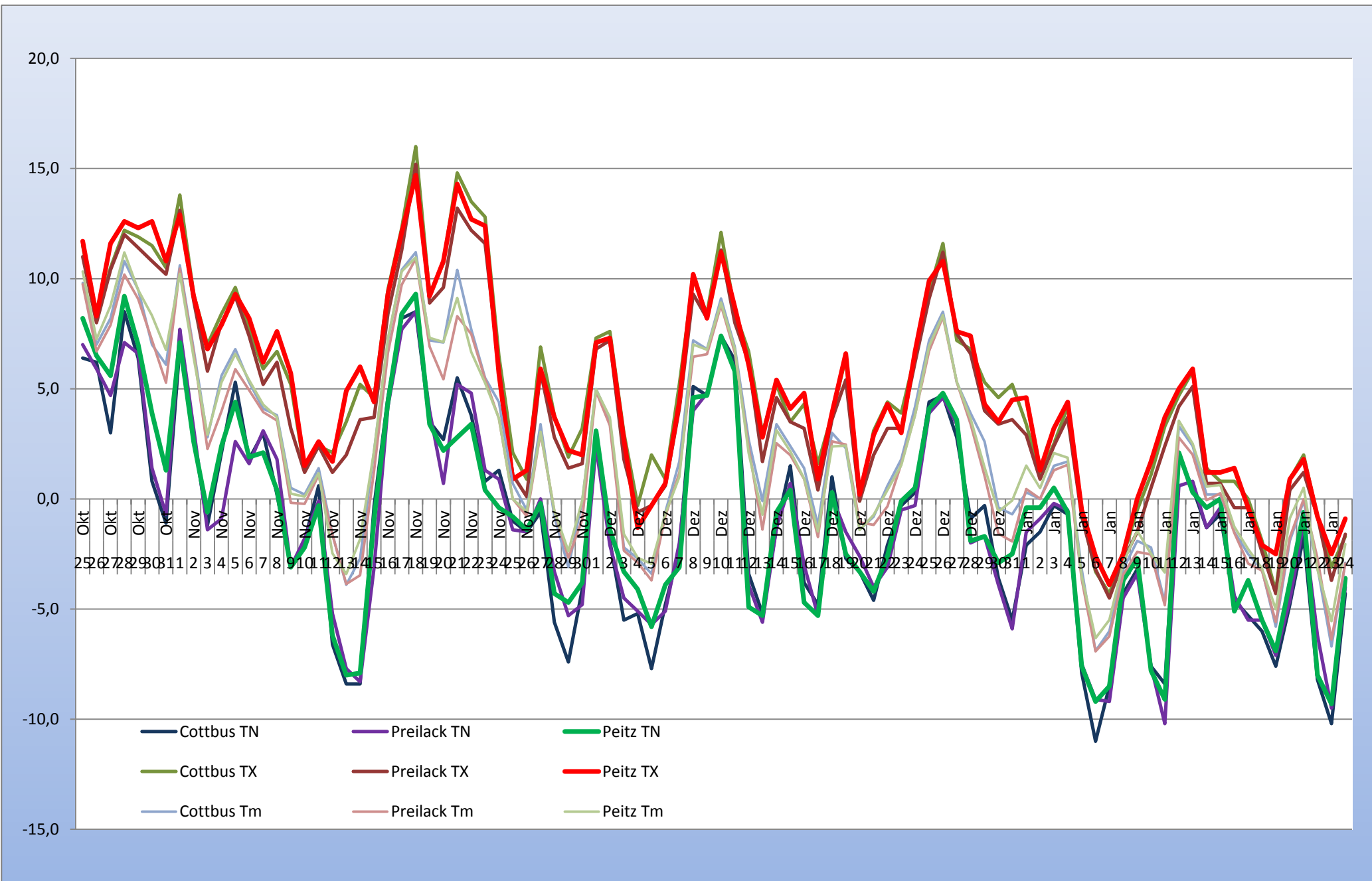
9 Dez	4,7	4,8	4,7
10 Dez	7,4	7,3	7,4
11 Dez	6,3	5,9	5,8
12 Dez	-3,4	-3,9	-4,9
13 Dez	-5,2	-5,6	-5,3
14 Dez	-1,3	-1,3	-0,6
15 Dez	1,5	0,7	0,4
16 Dez	-3,8	-3,0	-4,7
17 Dez	-4,8	-5,3	-5,3
18 Dez	1,0	0,1	0,3
19 Dez	-2,7	-1,5	-2,5
20 Dez	-3,3	-2,6	-3,3
21 Dez	-4,6	-4,0	-4,2
22 Dez	-2,1	-3,1	-2,6
23 Dez	-0,3	-0,5	-0,1
24 Dez	0,3	-0,3	0,5
25 Dez	4,4	3,9	4,1
26 Dez	4,7	4,6	4,8
27 Dez	2,8	3,4	3,6
28 Dez	-0,9	-2,0	-1,9
29 Dez	-0,3	-1,7	-1,7
30 Dez	-3,6	-3,9	-2,9
31 Dez	-5,5	-5,9	-2,5
1 Jan	-2,1	-1,5	-0,4
2 Jan	-1,5	-0,9	-0,4
3 Jan	-0,3	-0,2	0,5
4 Jan	-0,7	-0,5	-0,6
5 Jan	-7,9	-7,5	-7,6
6 Jan	-11,0	-9,1	-9,2
7 Jan	-8,5	-9,2	-8,5
8 Jan	-4,3	-4,5	-3,7
9 Jan	-3,2	-3,4	-2,7
10 Jan	-7,6	-7,6	-7,8
11 Jan	-8,4	-10,2	-9,1
12 Jan	1,9	0,6	2,1
13 Jan	0,5	0,8	0,3
14 Jan	-1,3	-1,3	-0,4
15 Jan	-0,7	-0,4	0,0
16 Jan	-4,6	-4,4	-5,1
17 Jan	-5,3	-5,5	-3,7
18 Jan	-6,0	-5,5	-5,5
19 Jan	-7,6	-7,1	-6,9
20 Jan	-4,8	-4,6	-3,8
21 Jan	-1,7	-1,1	-0,6
22 Jan	-8,2	-6,2	-8,0
23 Jan	-10,2	-9,5	-9,3
24 Jan	-4,3	-4,0	-3,6
Max			
Min	-11,0	-10,2	-9,3
Mittel			

8,4	8,2	8,2
12,1	11,3	11,2
8,5	8,0	8,7
6,7	6,2	6,1
3,0	1,7	2,8
5,2	4,6	5,4
3,5	3,5	4,1
4,3	3,2	4,8
1,6	0,4	0,9
3,8	3,6	3,9
6,4	5,4	6,6
-0,1	-0,1	0,2
3,1	2,0	2,9
4,4	3,2	4,3
3,9	3,2	3,0
6,5	6,2	6,7
9,4	9,1	9,9
11,6	11,2	10,8
7,2	7,5	7,6
6,8	6,6	7,4
5,3	4,0	4,3
4,6	3,4	3,5
5,2	3,6	4,5
3,4	2,9	4,6
1,1	0,9	1,3
2,5	2,4	3,2
4,2	3,7	4,4
-0,6	-0,8	-0,5
-3,3	-3,2	-2,6
-4,3	-4,5	-3,9
-2,6	-2,8	-2,5
-0,5	-1,5	0,0
1,1	0,5	1,7
3,3	2,4	3,7
4,7	4,2	5,0
5,8	5,1	5,9
1,4	0,7	1,2
0,8	0,7	1,2
0,8	-0,4	1,4
0,0	-0,4	-0,4
-1,9	-2,4	-2,1
-4,2	-4,3	-2,5
0,9	0,4	0,9
2,0	1,2	1,8
-0,8	-0,8	-0,8
-3,1	-3,7	-2,5
-1,7	-1,6	-0,9
16,0	15,2	14,7

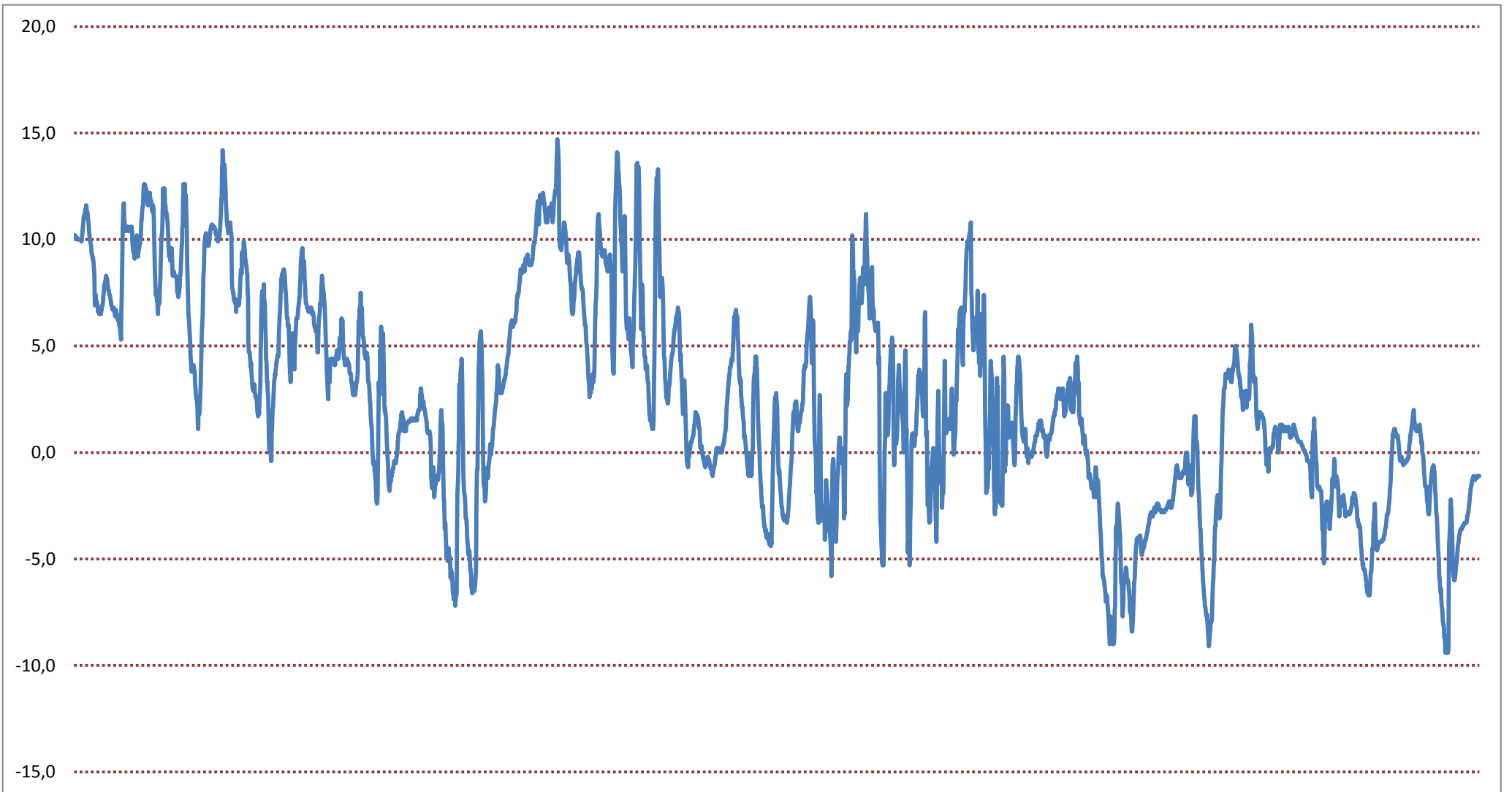
6,8	6,6	6,8
9,1	8,8	8,9
6,9	6,6	6,8
2,7	2,4	2,1
-0,1	-1,4	-0,7
3,4	2,5	3,1
2,4	2,0	2,2
1,4	0,9	0,9
-1,2	-1,7	-1,5
3,0	2,6	2,4
2,3	2,5	2,4
-1,4	-1,1	-1,4
-0,8	-1,2	-0,7
0,6	-0,3	0,4
1,8	1,6	1,5
4,2	3,8	3,8
7,2	6,7	6,9
8,5	8,3	8,4
5,3	5,3	5,3
3,9	3,4	3,6
2,6	1,0	1,4
-0,4	-1,6	-0,6
-0,7	-1,9	-0,1
0,3	0,5	1,5
0,0	0,0	0,5
1,5	1,3	2,1
1,7	1,6	1,9
-3,2	-3,7	-3,5
-6,9	-6,9	-6,3
-6,0	-6,2	-5,5
-3,2	-3,4	-2,9
-1,9	-2,4	-1,5
-2,2	-2,5	-2,5
-4,7	-4,8	-3,3
3,3	2,8	3,6
2,4	2,0	2,5
0,2	-0,1	0,6
0,2	0,3	0,6
-1,5	-1,6	-1,3
-2,5	-2,9	-2,3
-3,2	-3,3	-3,2
-5,8	-5,6	-5,0
-1,9	-1,8	-0,9
-0,1	0,0	0,5
-3,1	-2,7	-3,2
-6,7	-6,4	-5,5
-2,9	-2,9	-2,1
2,2	1,8	2,2

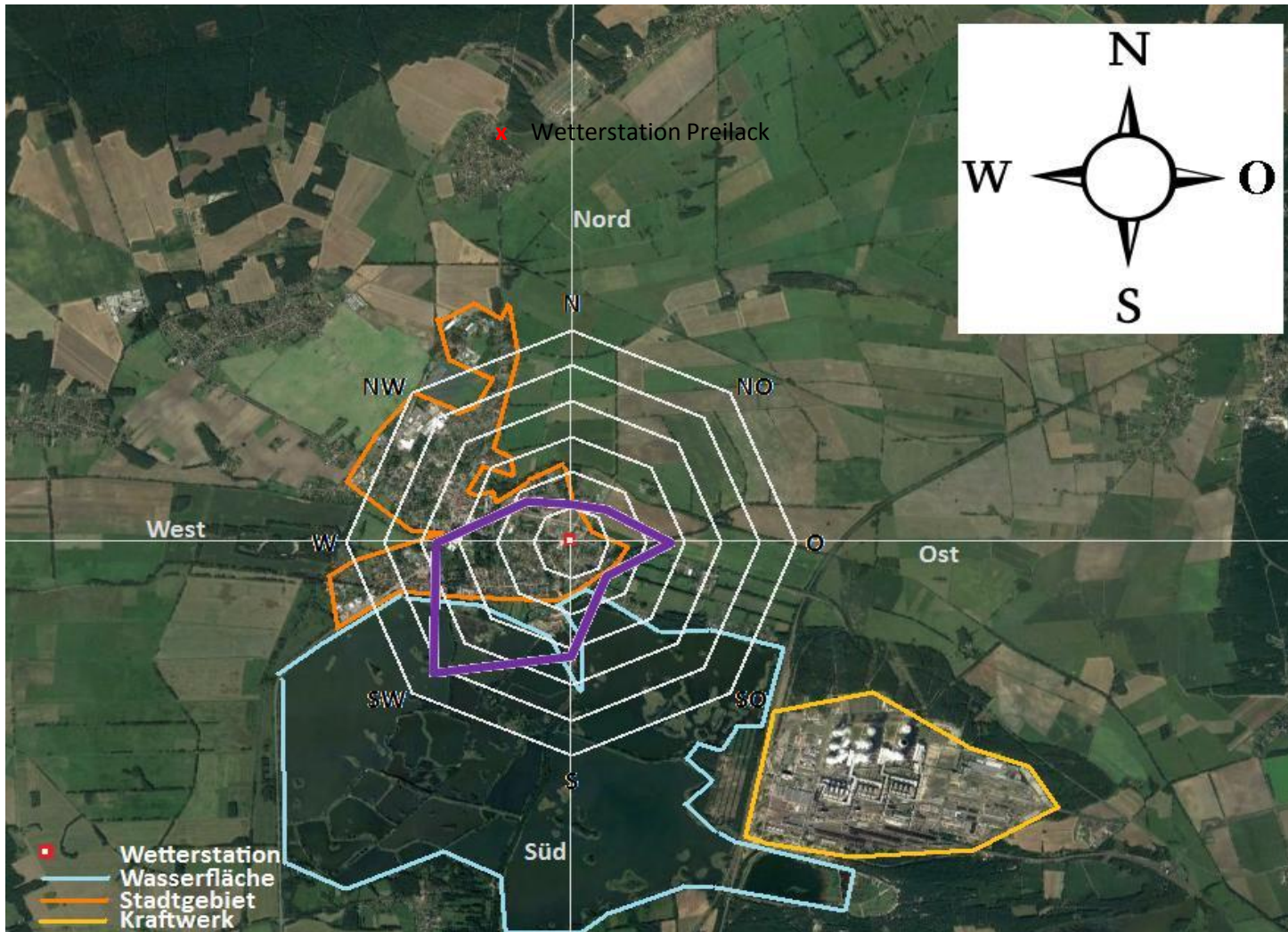


Temperaturverlauf der Tiefst.- Höchst.- und Mitteltemperatur aller 3 Stationen



Temperaturverlauf Peitz [20 Min-Werte]





— Mittlere Windrichtung der Station Cottbus

%	Okt	Nov	Dez	Jan	Feb	Mrz	Apr	Mai	Jun	Jul	Aug	Sep	Okt	Mittel	Mittel
	2016	2016	2016	2017	2017	2017	2017	2017	2017	2017	2017	2017	2017	5,5	1990-2016
N	11	4	2	5										5,5	5
NO	12	11	1	2										6,5	6
O	24	12	6	11										13,3	17
SO	4	5	8	9										6,5	6
S	8	24	14	18										16,0	12
SW	15	24	40	25										26,0	21
W	15	16	21	20										18,0	25
NW	11	4	8	10										8,3	8

Ein Faktor warum es in Peitz milder ist, als in Preilack könnte der Stadt-Land-Effekt sein.

Die Milde Luft der Stadt wird durch den Wind der aus 26% aus Südwest kommt, weiter nach Nordost gewierbelt und kühlt sich auf wenigen Kilometer ab. Somit entsteht der Wärmeinseleffekt als maßgeblicher Treiber der höheren Temperatur.

Bei Nord bis Ost Wetterlagen fällt die Temperatur soweit, das es fast die gleichen Temperaturwerte in Preilack gibt.

Desweiteren spielt die Bewölkung eine Rolle.

Wie viel Auswirkung das Kraftwerk auf die Region hat, kann derzeit nicht festgestellt werden.

Entfernung Preilack - Peiz etwa 3,6km Luftlinie.

Grafik DWD

