



Der Tag nach dem Tornado in Hamburg

Aufräumen ist angesagt - Eine Bilanz über das Unwetter.

Hamburg, 08.06.2016

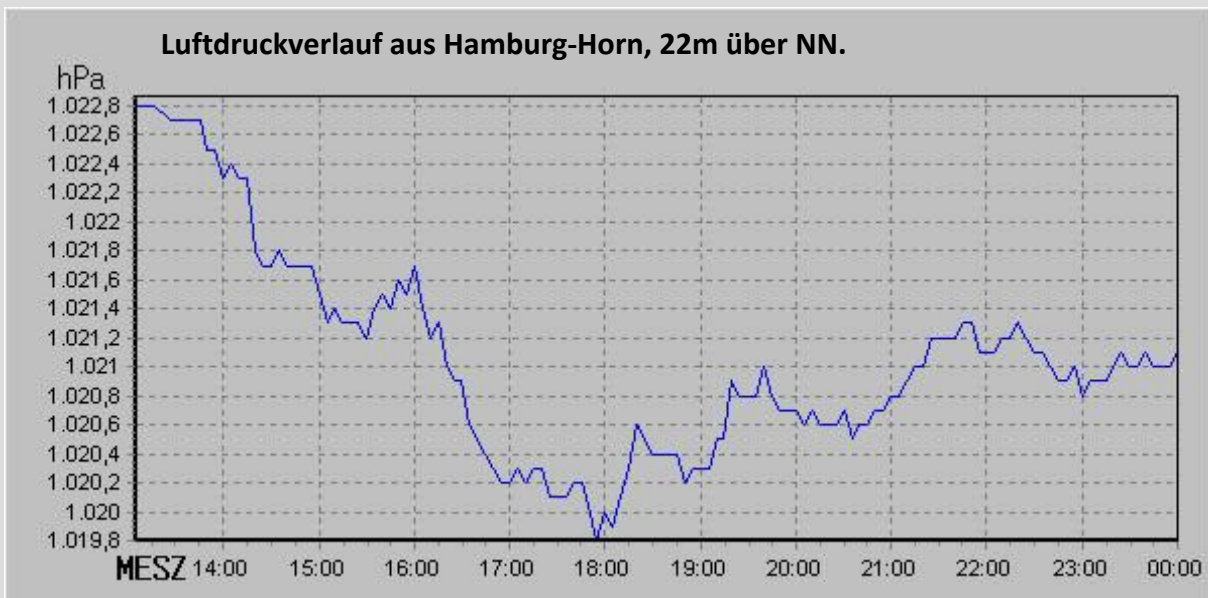
Gute **10 Minuten** dauerte das Naturschauspiel, was um **18:25 Uhr** über **Hamburg** zog und Schäden in Million Höhe zurück lässt. Die Schneise ist etwa **500 mal 200 Meter groß**. Etwa 200 Alleebäume sind entwurzelt, 90 Straßenbäume, Dächer abgedeckt, Autos sind mit Dicken Ästen vergraben, eine Kleingarten Siedlung ist verwüstet. Keller, Tiefgaragen liefen mit Wasser voll. **Hagelkörner** mit **4 Zentimeter** Durchmesser fielen vom Himmel. Erstaunlich das kein Mensch verletzt wurde!

Die Hamburger Feuerwehr hat im Osten der Stadt den **Ausnahmestand erklärt**. Das Technische Hilfswerk kam auch zum Einsatz, sowie die Höhenretter der Hamburger Feuerwehr. In Rahlstedt, Farmsen-Berne, Tonndorf und Bramfeld waren einige Straßen überschwemmt, ein Dachstuhl fing Feuer was schnell gelöscht werden konnte. Es gab **254 Wetter bedingte Einsätze**.

Auch in den Stadtteilen Volksdorf und Sasel hatte das Gewitter seine Spuren hinterlassen. In Sasel wurde eine Straße überschwemmt. In Volksdorf hatten die Anwohner vor allem mit Hagel und Starkregen zu tun, dort liefen zahlreiche Keller voll.



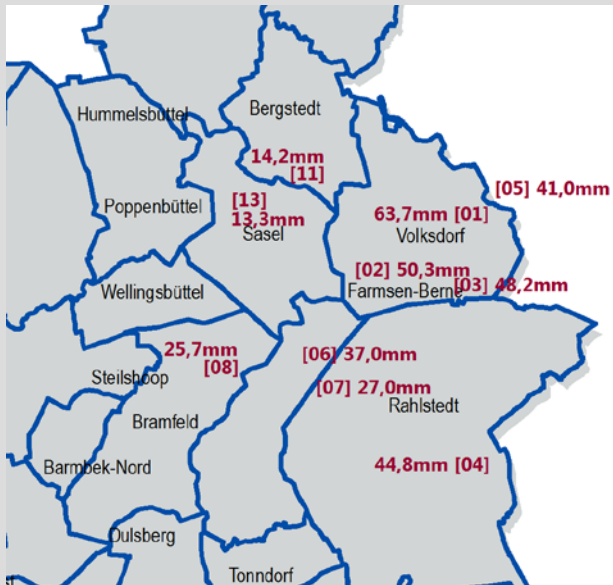
[Das Bild wurde aus HAMBURH-Horn fotografiert]



Zum Teil gab es enorme Niederschlagsmengen.

Satellitenbildern zufolge seien örtlich teils mehr als 50 Liter Regen pro Quadratmeter niedergegangen, teilte der DWD mit.

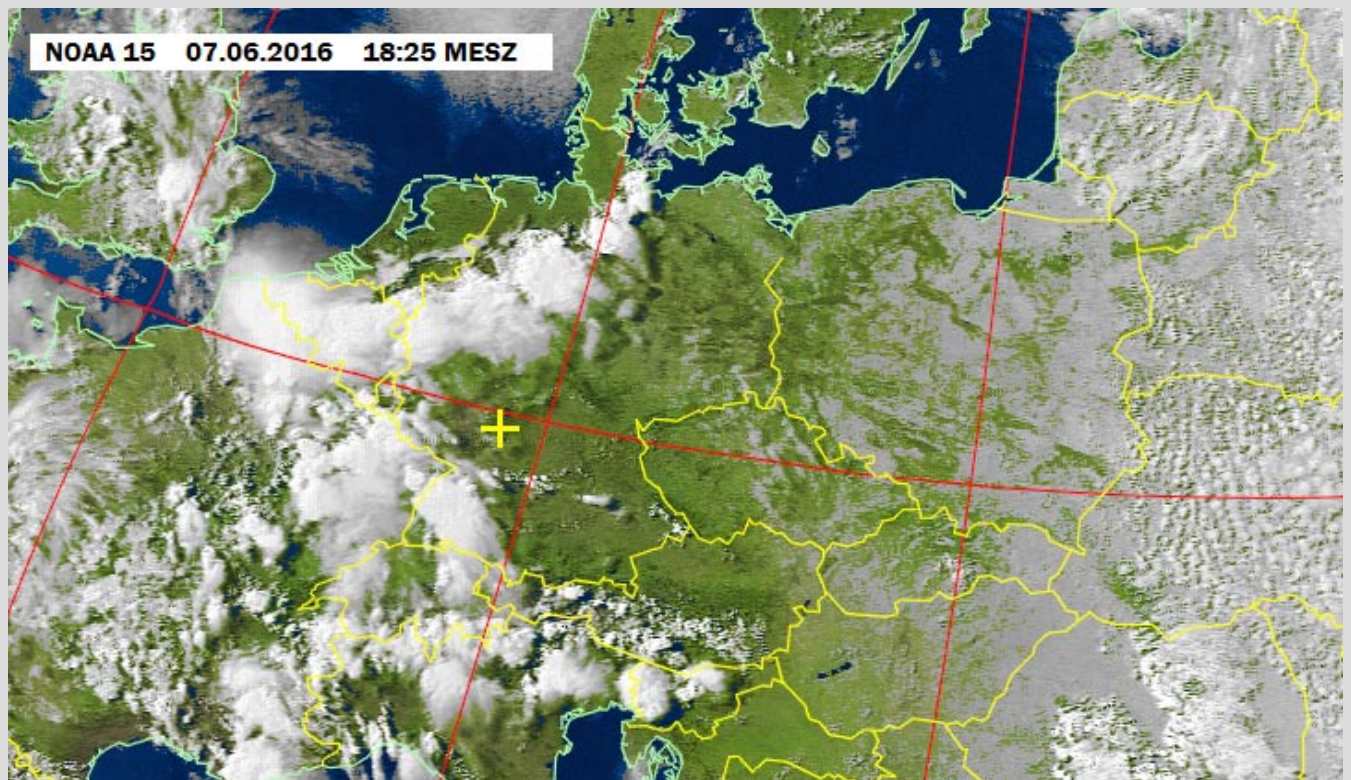
In der Karte sind einige Private Niederschlagswerte eingetragen vom 07.06.2016.



01	63,7 mm	Wulfsdorfer Weg	Volksdorf
02	50,3 mm	Schoolmesterkamp	Volksdorf
03	48,2 mm	Zuschlagkoppel	Volksdorf
04	44,8 mm	Klettenstieg	Rahlstedt
05	41,0 mm	Veronika-Rath-Straße	Wulfsdorf
06	37,0 mm	Alte Berner Str	Berne
07	27,0 mm	Redderblock	Rahlstedt
08	25,7 mm	Am Stühm Süd	Bramfeld
09	21,7 mm	Alter Achterkamp	Großhandsdorf
10	17,1 mm	Helgolandring	Ahrensburg
11	14,2 mm	Bocksberg	Bergstedt
12	13,6 mm	Hildeboldtweg	Bramfeld
13	13,3 mm	Stratenberg	Sasel
14	11,7 mm	Waldherrenallee	Bergstedt

• Niederschlagsangaben ohne Gewähr [Quelle netatmo.com]

Die Schäden werden zwischen 3 und 3,5 Mio Euro geschätzt, laut Hamburger Feuerkasse.



Quelle der Daten:

- Private Wetterstation, Deutscher Wetterdienst
- Freie Hansestadt Hamburg [Feuerwehr], Hamburger abendblatt
- netatmo

www.wetterdiagramme.de

Alle Angaben ohne Gewähr!

Veröffentlicht am 08.06.2016