

# Gewitter vom 10 auf den 11. August 2015

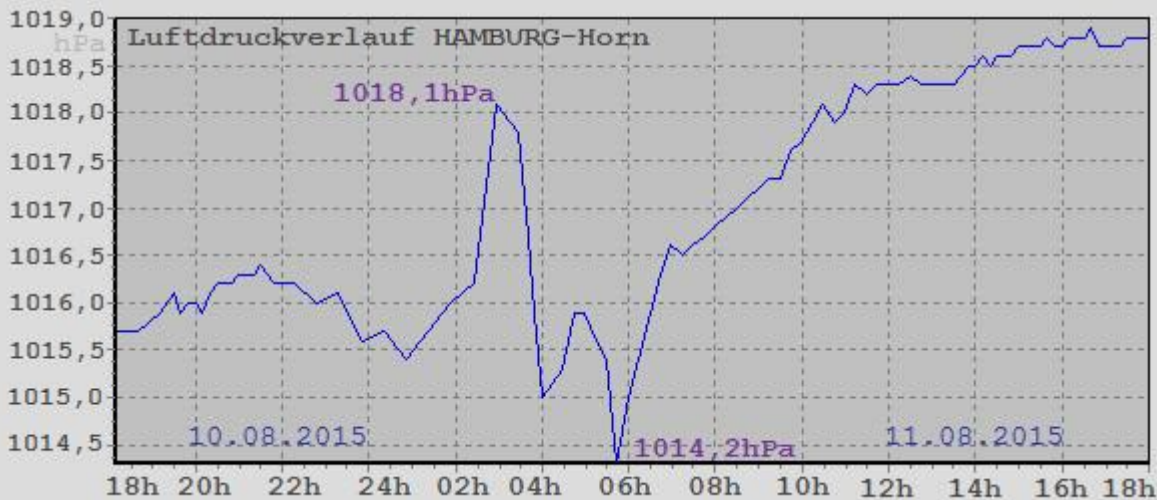
Das Tief **DETLEF** überquerte in der Nacht vom 10 auf den 11. August 2015 auch Hamburg und es brachte einige Blitze mit sich. So wurde die Hamburger Feuerwehr zu zwei Blitzeinschläge im Bereich Wandsbek alarmiert. In einem Haus konnte der Brandgeruch als Folge einer Überspannung erkannt werden, in dem zweiten Gebäude gab es keine Feststellung.

## HAMBURG

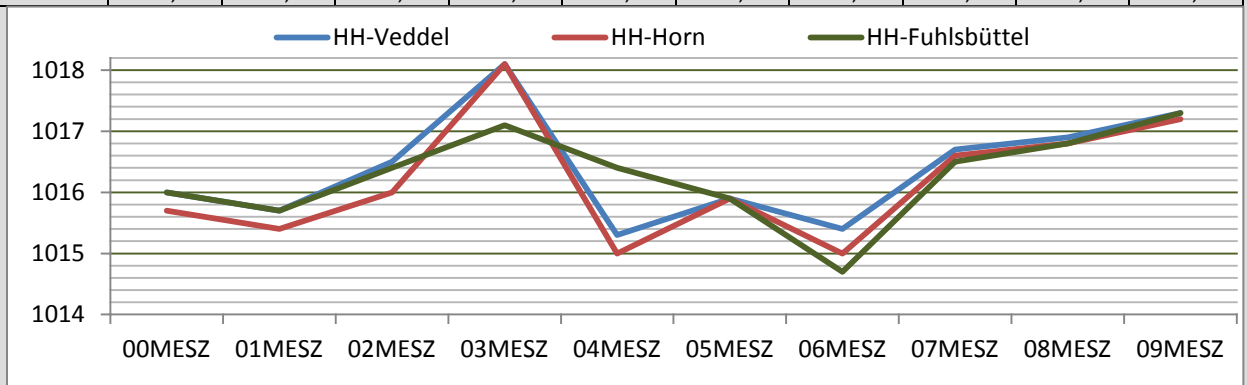
Starkregen gab es eher im wenig bewohnten südöstlichen Bereich von Hamburg. So wurde an der Wetterstation in **Lohbrügge 17,8mm** Niederschlag gemessen. Der Wind spielte große keine Rolle.

Interessant ist der Luftdruckverlauf, ein starker Anstieg gab es um 02:25 MESZ von **1016,2hPa** in Hamburg-Horn auf **1018,1hPa** in 30 Minuten. Dann fiel er erneut sehr tief und erreichte um 04:00 MESZ 1015,0hPa. Bei diesem Anstieg lag die Windböe bei rund 17,1km/h.

Anzahl der Wetterbedingten Feuerwehreinsätze: **2**

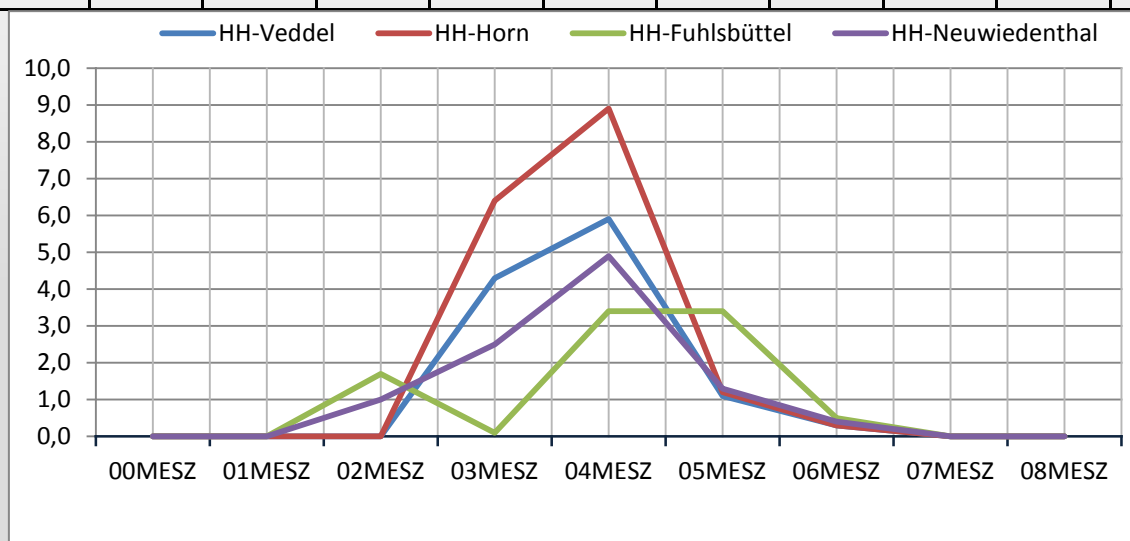


Luftdruckwerte hPa	00MESZ	01MESZ	02MESZ	03MESZ	04MESZ	05MESZ	06MESZ	07MESZ	08MESZ	09MESZ
HH-Veddel	1016,0	1015,7	1016,5	1018,1	1015,3	1015,9	1015,4	1016,7	1016,9	1017,3
HH-Horn	1015,7	1015,4	1016,0	1018,1	1015,0	1015,9	1015,0	1016,6	1016,8	1017,2
HH-Fuhlsbüttel	1016,0	1015,7	1016,4	1017,1	1016,4	1015,9	1014,7	1016,5	1016,8	1017,3



- Diagramm: Stündlicher Luftdruckverlauf der drei Wetterstationen am 11. August.

Niederschlag l/qm	00MESZ	01MESZ	02MESZ	03MESZ	04MESZ	05MESZ	06MESZ	07MESZ	08MESZ	Summe
HH-Veddel	0,0	0,0	0,0	4,3	5,9	1,1	0,3	0,0	0,0	11,6mm
HH-Horn	0,0	0,0	0,0	6,4	8,9	1,2	0,3	0,0	0,0	16,8mm
HH-Fuhlsbüttel	0,0	0,0	1,7	0,1	3,4	3,4	0,5	0,0	0,0	9,1mm
HH-Neuwiedenthal	0,0	0,0	1,0	2,5	4,9	1,3	0,4	0,0	0,0	10,1mm



#### Weitere Niederschlagswerte von den Wetterstationen in Hamburg [06UTC bis 06UTC des Folgetages]

20,0 mm Hamburg - Finkenwerder	13,0 mm Hamburg - St. Pauli 10148
18,4 mm Hamburg - Wilhelmsburg	12,5 mm Hamburg - Sintsorf
18,4 mm Hamburg - Winterhude	11,8 mm Hamburg - Rothenburgsort
18,0 mm Hamburg - Altstadt	11,6 mm Hamburg - Veddel 10145
17,8 mm Hamburg - Lohbrügge	11,3 mm Hamburg - Jenfeld
16,8 mm Hamburg - Horn	11,2 mm Hamburg - Volksdorf
16,1 mm Hamburg - Gut Karlshöhe	11,0 mm Hamburg - Othmarschen
15,5 mm Hamburg - Poppenbüttel	10,8 mm Hamburg - Tonndorf
15,3 mm Hamburg - Billwerder	10,1 mm Hamburg - Neuwiedenthal 48586
15,3 mm Hamburg - Harburg	9,1 mm Hamburg - Fuhlsbüttel 10147
14,2 mm Hamburg - Heimfeld	8,6 mm Hamburg - Wandsbek

#### Quelle der Daten:

- wetterspiegel.de
- DWD
- MG
- Privat
- Freie Hansestadt Hamburg [Luft] [Feuerwehr]

[www.wetterdiagramme.de](http://www.wetterdiagramme.de)

Alle Angaben ohne Gewähr!

Veröffentlicht am 13.08.2015